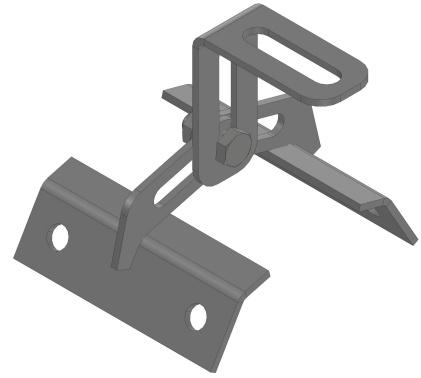
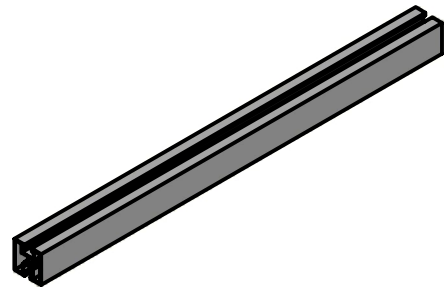


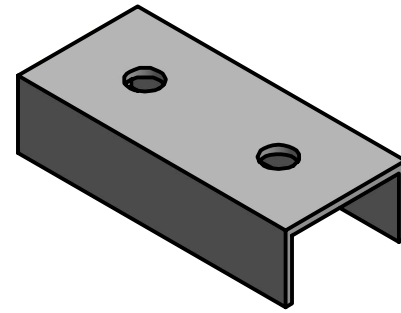
Potrzebne elementy:



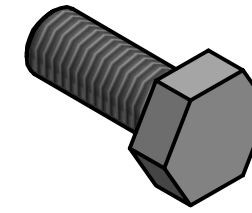
1. Uchwyt trapezowy regulowany
(nr kat. 41001)



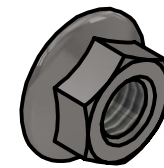
2. Profil montażowy
(nr kat. 34220-34440)



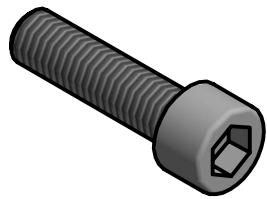
3. Łącznik C120
(nr kat. 50120)



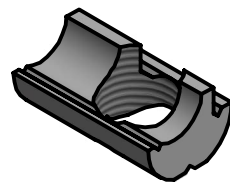
4. Śruba sześciokątna M10x20
(nr kat. 50120)



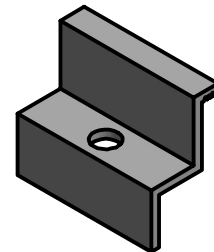
5. Nakrętka kołnierzowa M10
(nr kat. 5010K)



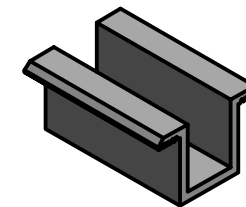
6. Śruba imbusowa M8
(nr kat. 50816-50830)



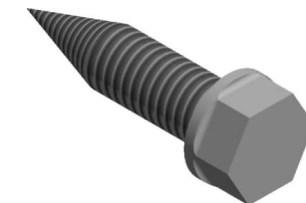
7. Wpust aluminiowy
(nr kat. 50032)



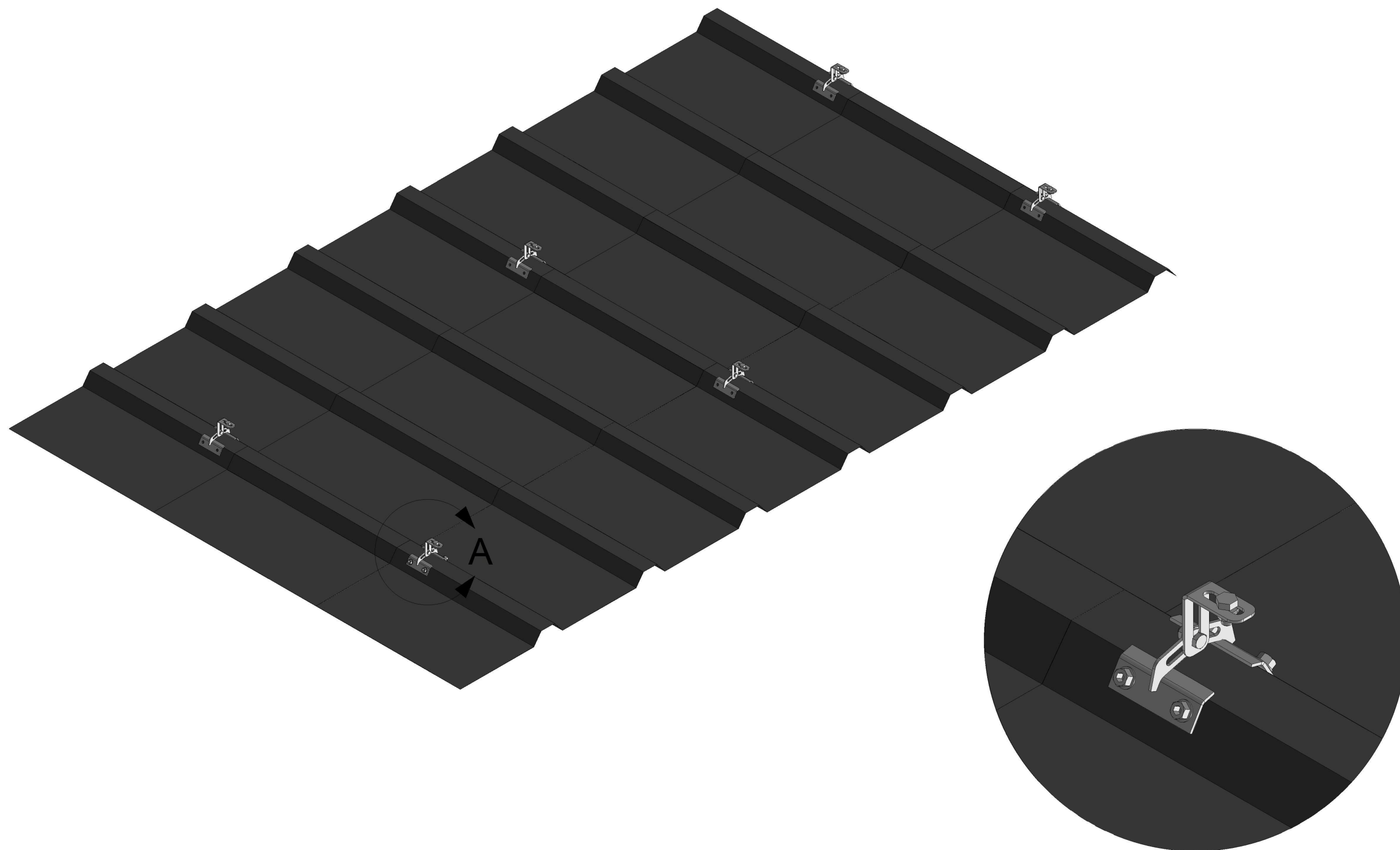
8. klema końcowa
(nr kat. 10ZXX/10ZXXR)



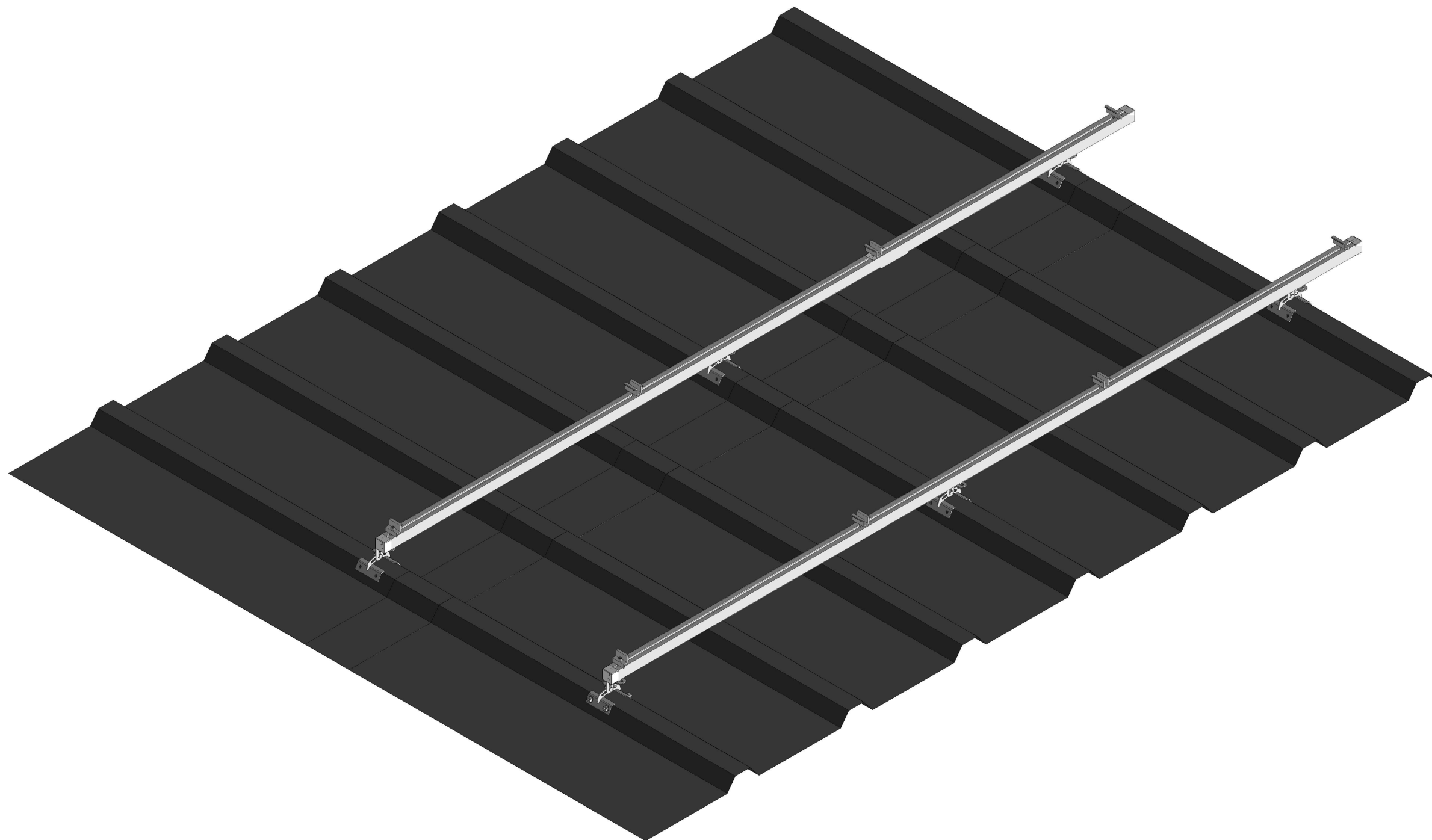
9. klema środkowa
(nr kat. 10U24/10U24R)



10. Wkręt bi-metal 6,0x25
(nr kat 41100)

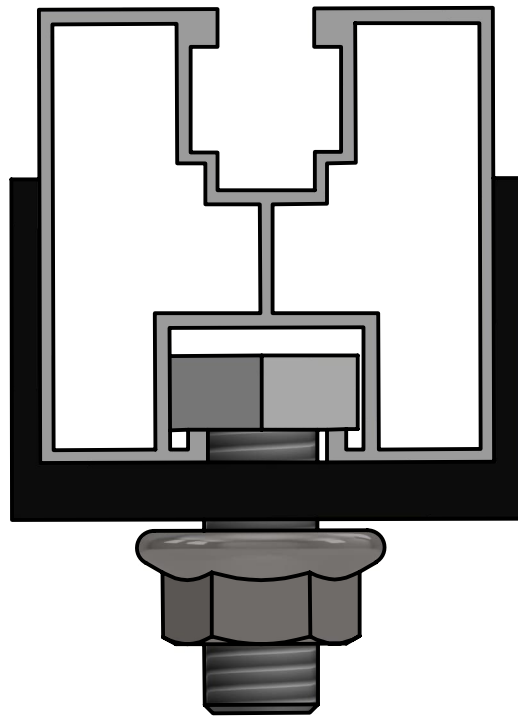


W pierwszej kolejności rozplanować rozmieszczenie uchwytów trapezowych (nr kat. 41001). Uchwyty przykręcać do blachy w jednym rzędzie w rozstawie max 1000mm od siebie. Rzędy oddalone od siebie zgodnie z wytycznymi instrukcji montażu odnośnie stref montażowych użytego panela. Po odpowiednim ułożeniu uchwytów dokręcamy je za pomocą 4 wkrętów bi-metal (nr kat. 41100)

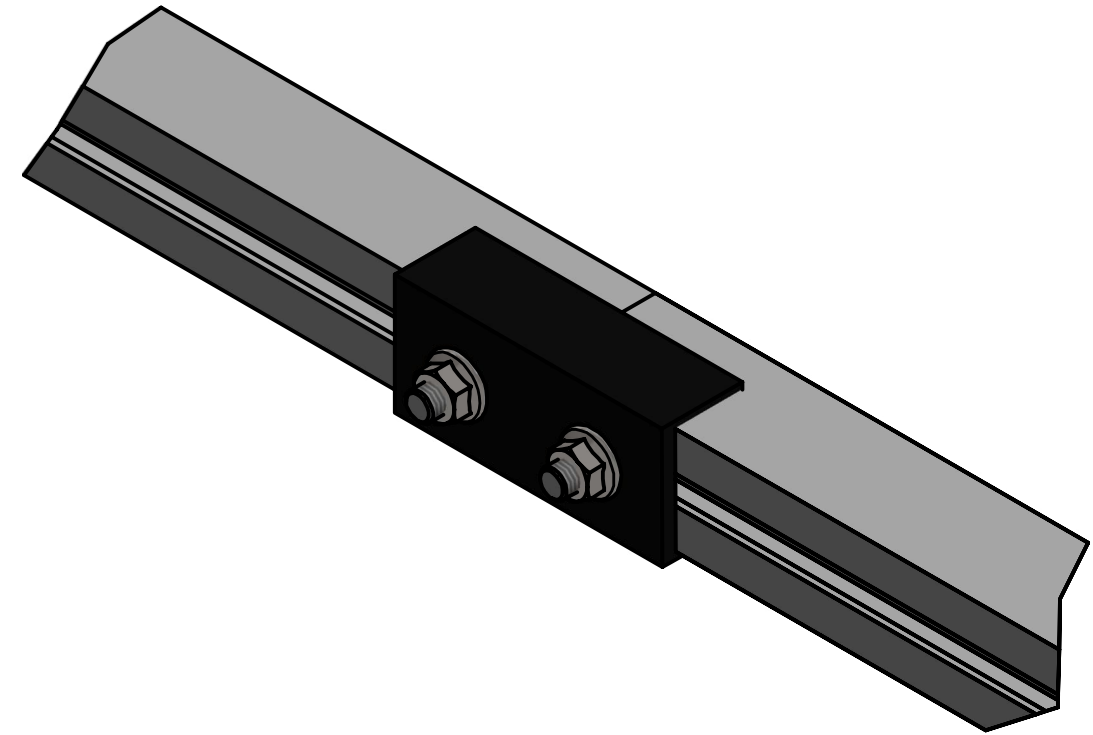


Do uchwytów przykręcamy profile montażowe przy użyciu śrub sześciokątnych M10x20 (nr kat. 50120) oraz nakrętek kołnierzowych M10 (nr kat. 5010K). Do profili aluminiowych należy włożyć i wstępnie skrócić z klemami końcowymi i środkowymi odpowiednią ilość wpustów aluminiowych (nr kat. 50032) - w zależności od tego ile paneli ma znaleźć się na danym rzędzie.

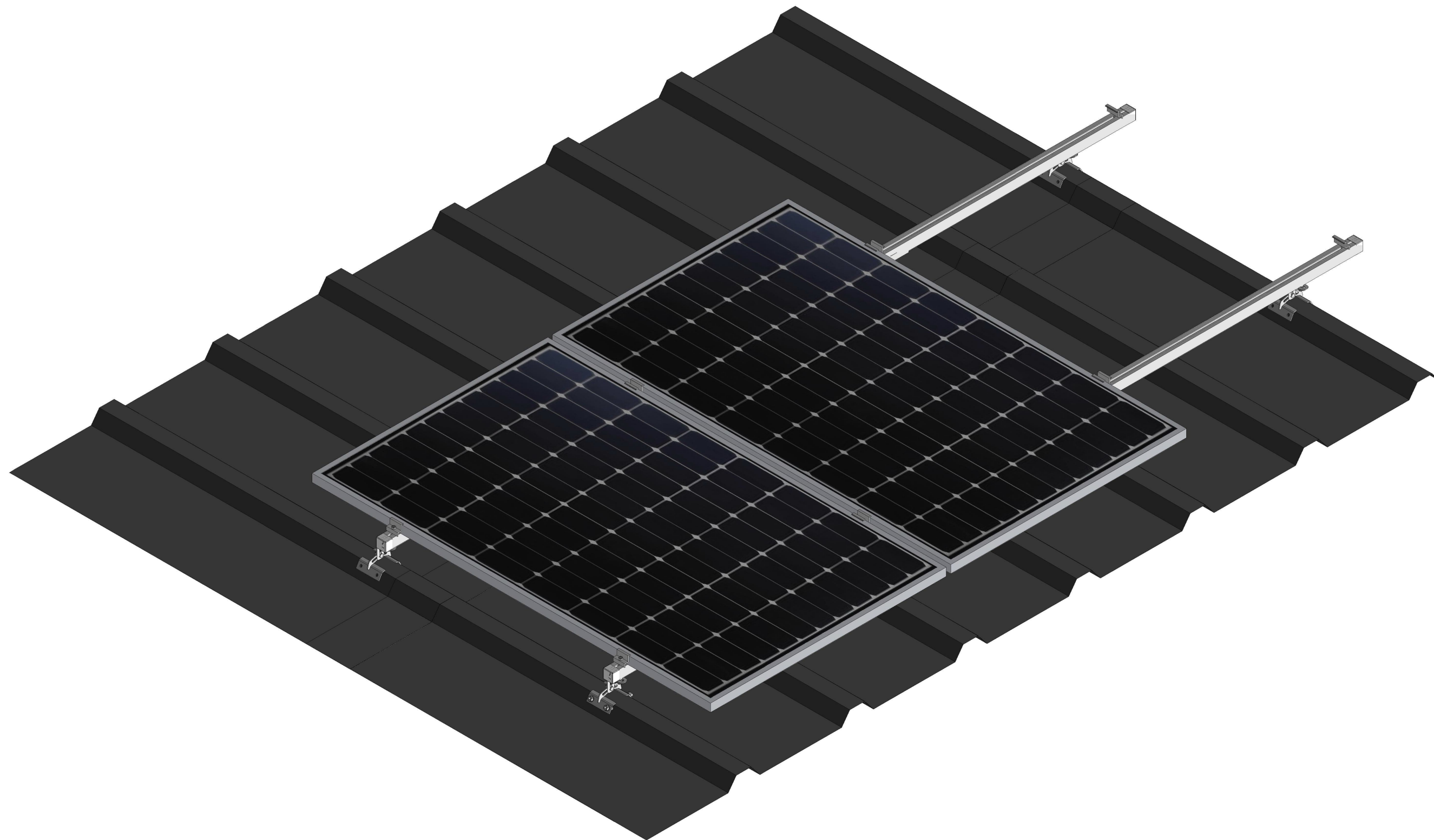
PRZEKRÓJ PRZEZ PROFIL MONTAŻOWY - POŁĄCZENIE



AKSONOMETRIA POŁĄCZENIA



Dwa profile łączymy za pomocą łączników C120 (nr kat. 50120) stosując do tego śruby sześciokątne M10x20 (nr kat. 50120) oraz nakrętek sześciokątnych M10 (nr kat. 5010K)



Ostatnim etapem jest montaż paneli fotowoltaicznych na konstrukcji. Po ich ułożeniu należy dokręcić klemy końcowe i środkowe.