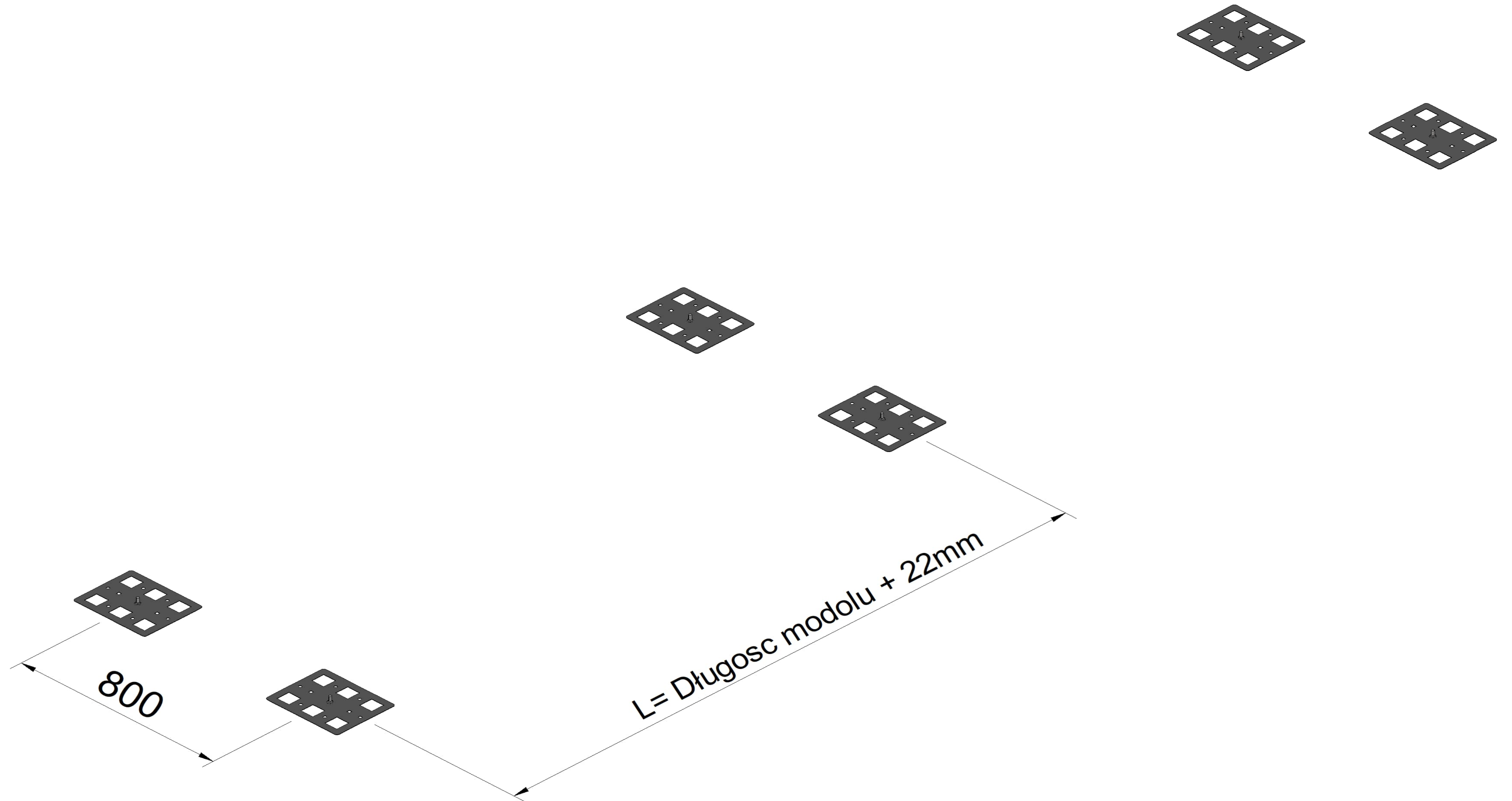




# KROK 1 - rozmieszczenie płyt montażowych

Umieszczamy płyty w odpowiedniej odległości. Rozstaw uzależniony jest od zastosowanego modułu.



## KROK 2 - montaż membrany

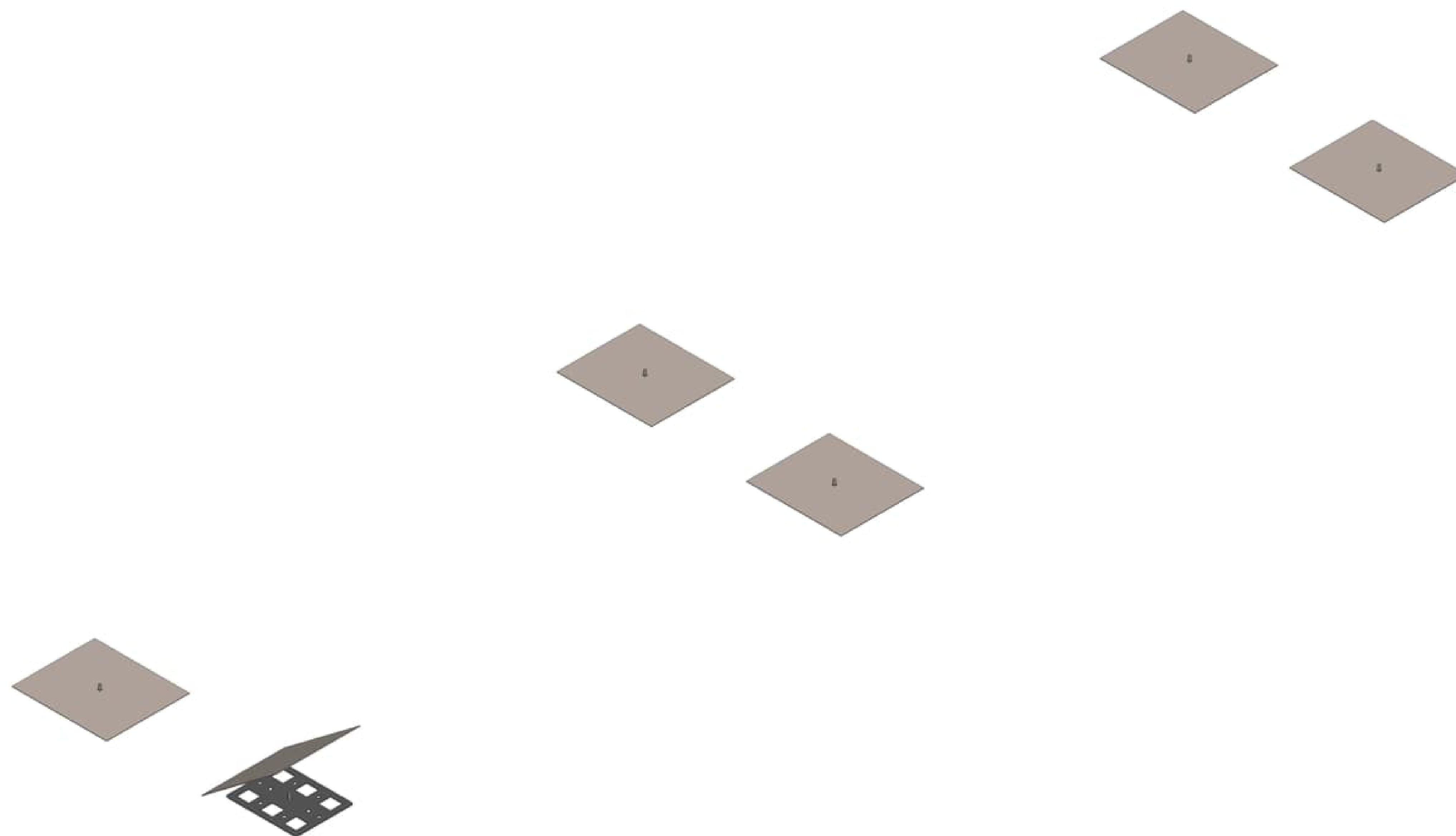
### Montaż na membranie

Należy przyciąć membranę o wymiarach 400x350 mm i zaokrąglić rogi. W centralnym punkcie membrany wykonać otwór 11x11 mm pod śrubę meblową M10. Nałożyć wycięty kawałek membrany na płytę montażową i zgrzać ją do tej pokrywającej dach w sześciu punktach mocowania (kwadratowe otwory na płycie 50x50 mm) oraz 50mm wokół całej płyty montażowej zgodnie z wytycznymi producenta membrany odnośnie zgrzewania.

### Montaż na papie

Wyciąć arkusze papy o wymiarach 750x800 i zaokrąglić ich narożniki jak dla membrany. Następnie wykonać otwór 11x11 w środku papy. Podgrzać papę do temperatury podanej przez jej producenta i w tym samym czasie nakładać ją na płytę montażową.

Zgrzać papę do tej pokrywającej dach w sześciu punktach mocowania (kwadratowe otwory na płycie 50x50 mm) oraz 250mm wokół całej płyty montażowej zgodnie z wytycznymi producenta membrany odnośnie zgrzewania.



PVC, FPO, PVC pokrycie membraną min. 2mm (-5% / +10%)

#### **Wymagania dla membrany**

Wytrzymałość na rozciąganie min. 900N/5mm PN-EN 12311-2  
Wytrzymałość na rozerwanie min. 150N PN-EN 12310-2  
Wytrzymałość na ścinanie w miejscach połączeń min. 500N/50mm PN-EN 12317-2  
Wytrzymałość na odrywanie w złączach min. 150N/50mm PN-EN 12316-2

#### **Wymagania dla papy**

Wytrzymałość na rozciąganie wzdłużne i poprzeczne min. 300N/50mm PN-EN 12311-1  
Wytrzymałość na rozerwanie min. 150N PN-EN 12310-1  
Wytrzymałość na ścinanie na połączeniach wzdłużnych i poprzecznych min. 500N/50mm PN-EN 12317-1  
Wytrzymałość na odrywanie min. 70kPa PN-EN 826

#### **Izolacja dachu z wełny mineralnej**

Dopuszczalne naprężenia ściskające przy 10% deformacji CS(10) dla siły nacisku do 5kN min. 30kPa PN-EN 826  
Dopuszczalne naprężenia ściskające przy 10% deformacji CS(10) dla siły nacisku do 12kN min. 70kPa PN-EN 826



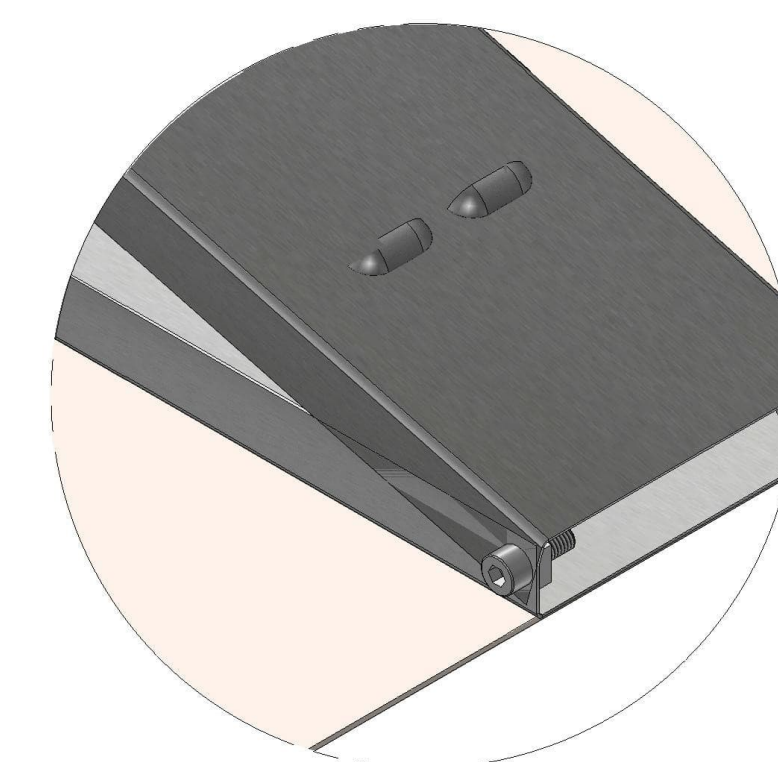
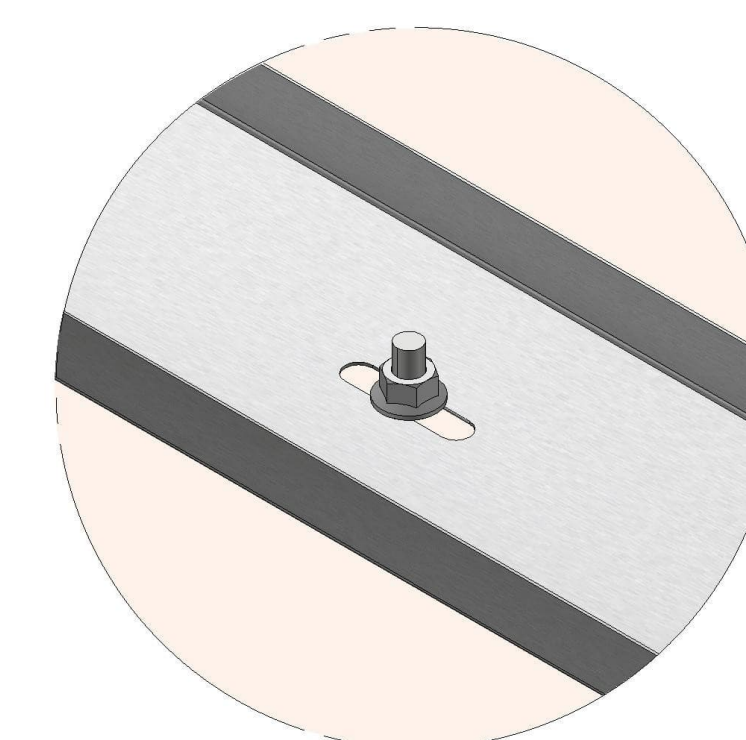
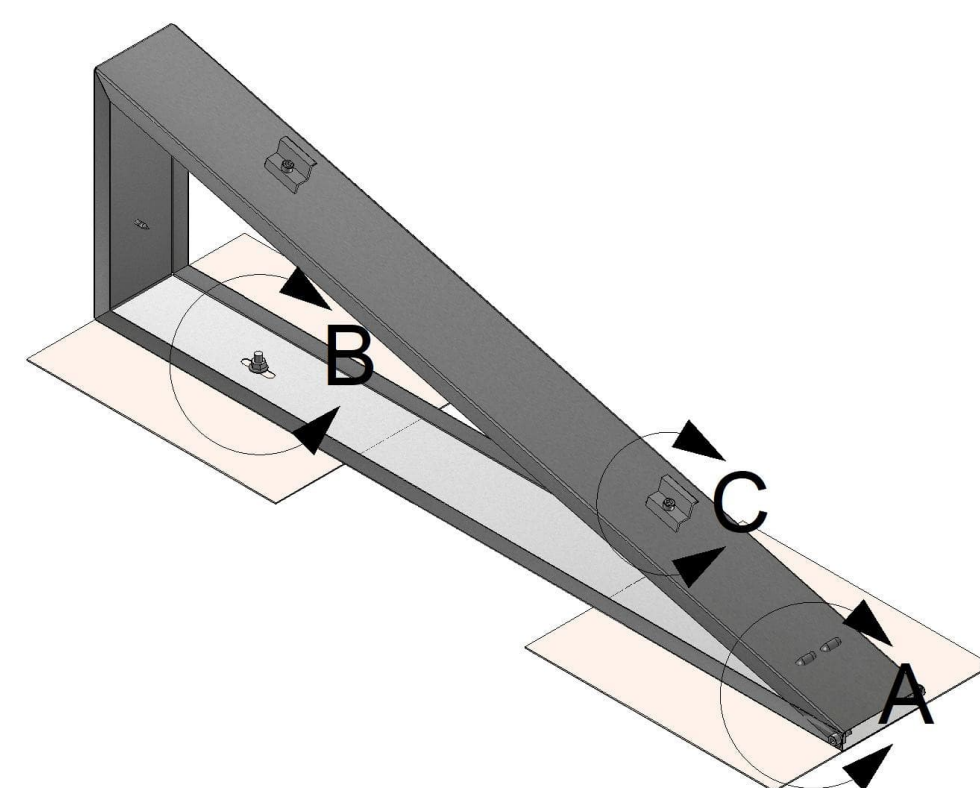
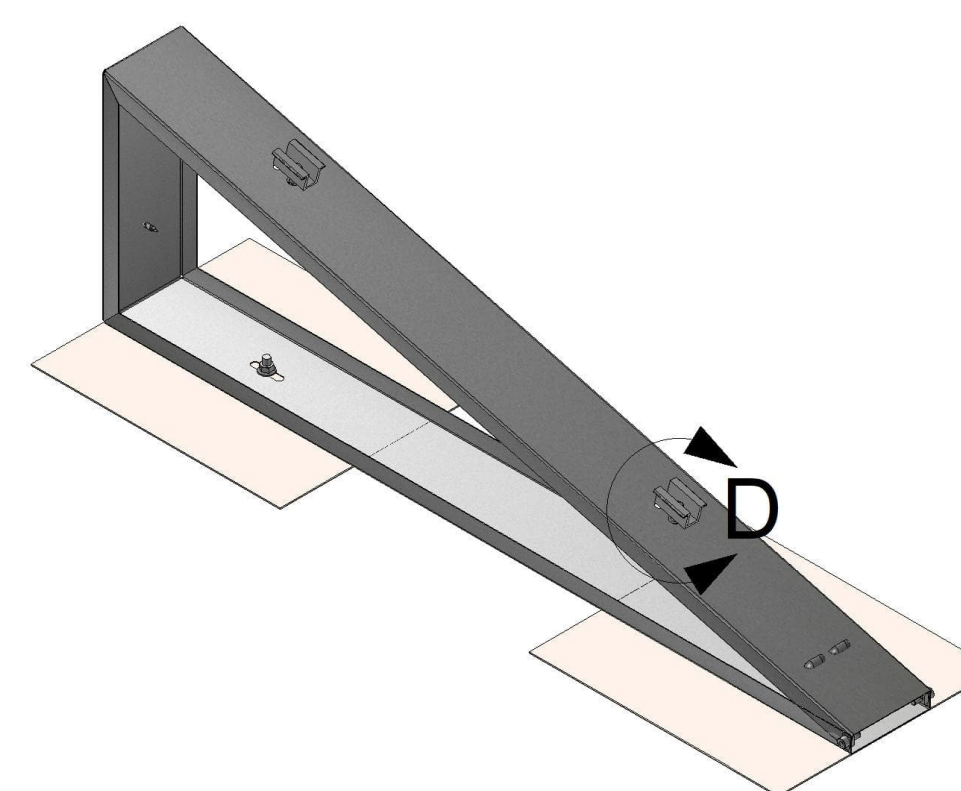
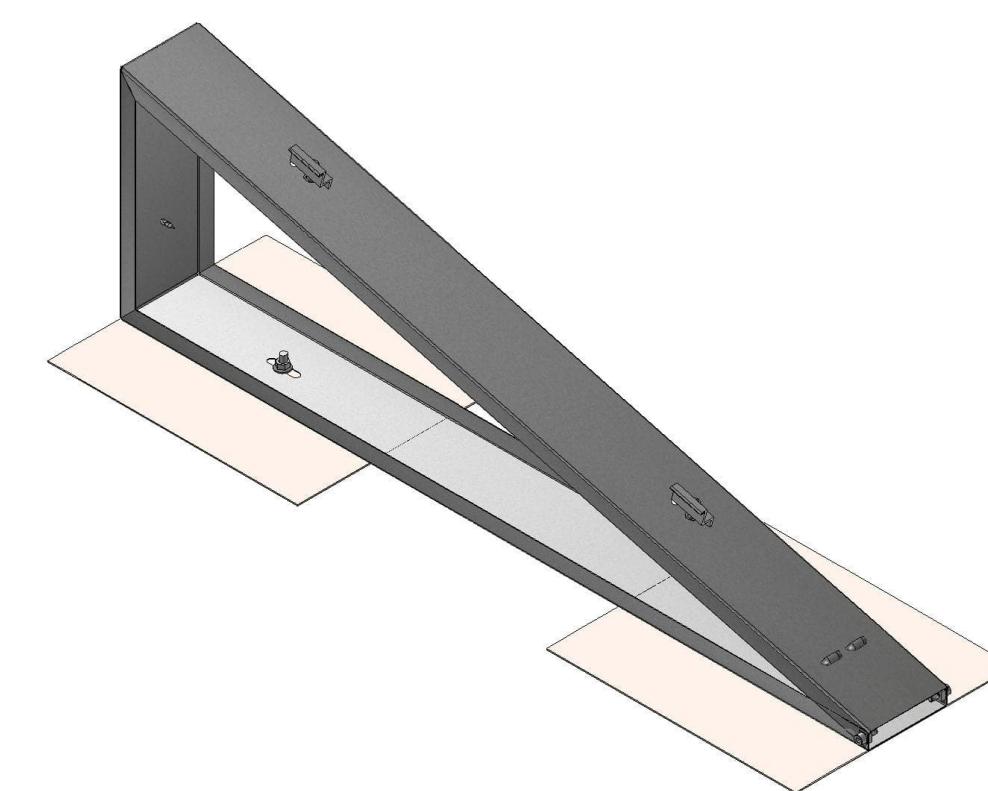
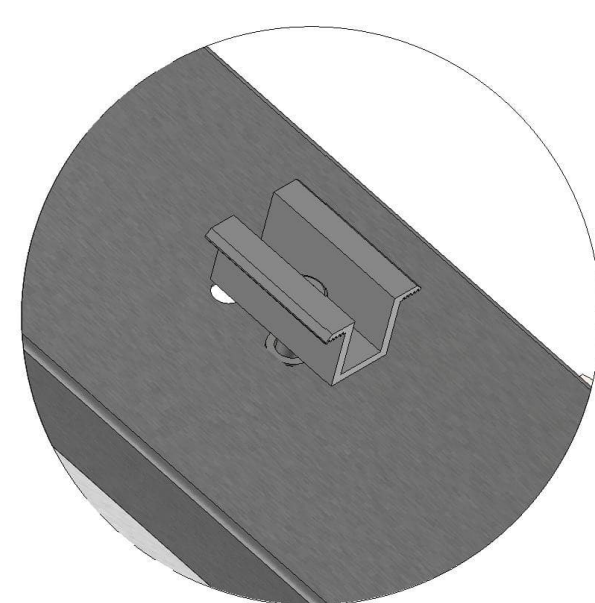
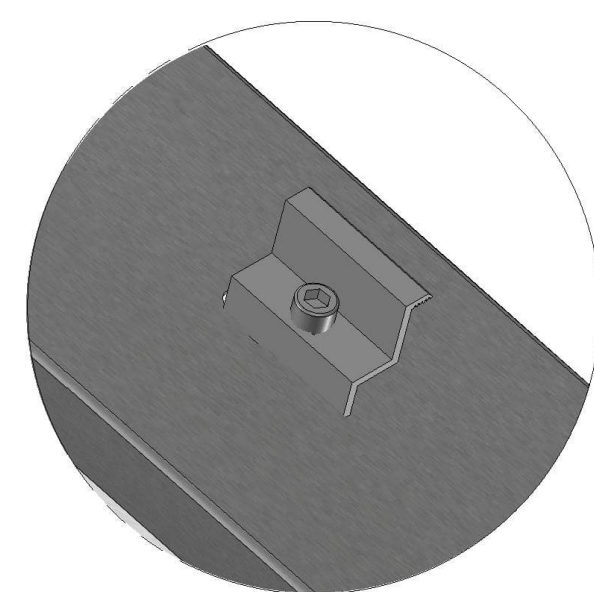
## KROK 3 - montaż trójkątów

Po zamontowaniu płyt montażowych w następnym kroku należy skrócić trójkąty za pomocą śrub imbusowych M8 oraz płytek gwintowanych.

Następnie mocujemy je do płyt montażowych za pomocą nakrętki kołnierzowej M10. Między trójkąt a membranę należy położyć podkładkę EPDM która znajduje się w zestawie z płytami montażowymi.

Do wolnych otworów znajdujących się przy skrajnych panelach lekko mocujemy klemy końcowe za pomocą śrub imbusowych M8. Nie mogą być mocno dokręcone ze względu na konieczność regulacji modułów.

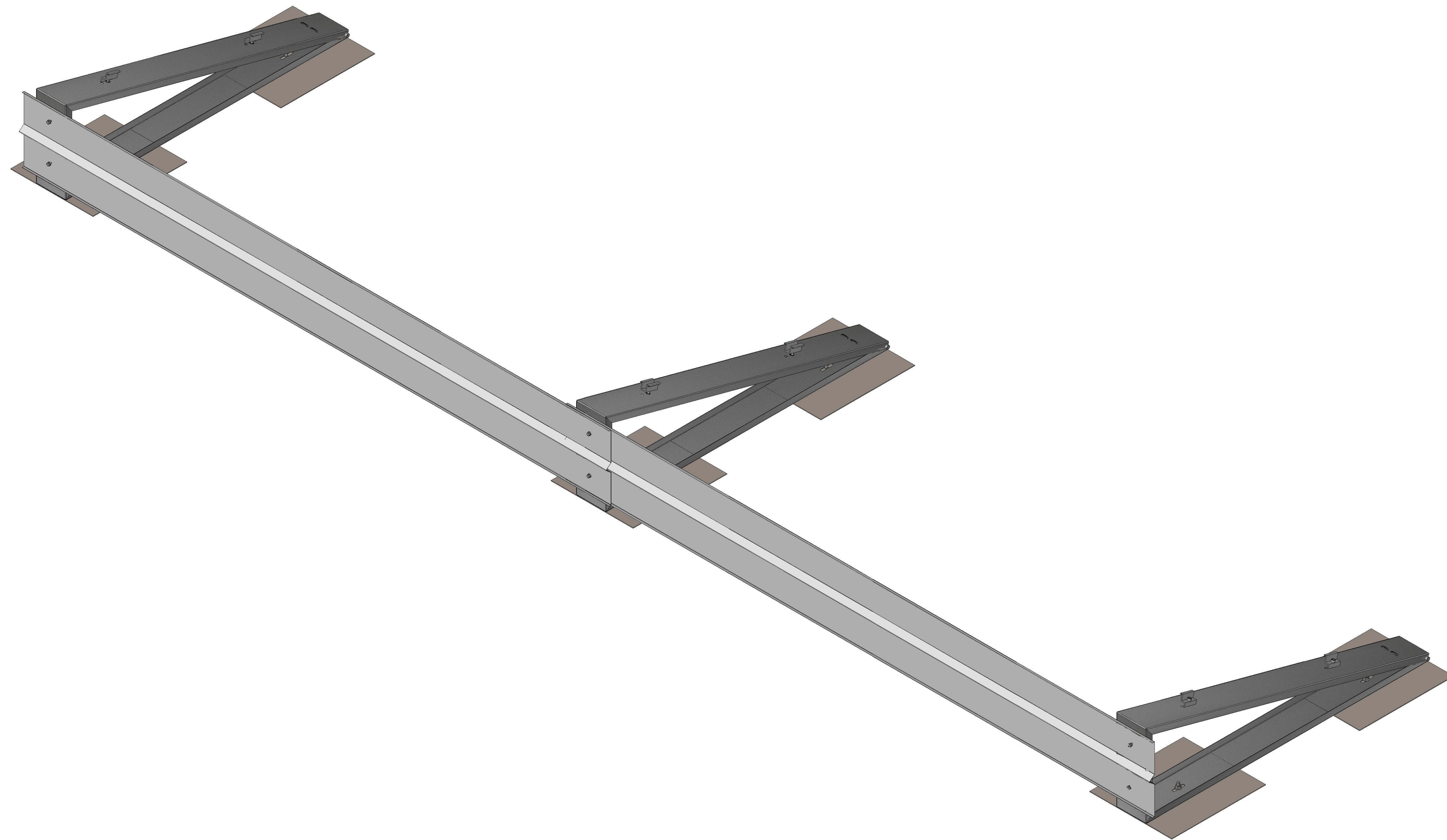
Wolne przestrzenie między modułami zostaną zajęte przez klemy środkowe, które dystansują od siebie dwa sąsiadujące moduły.





## KROK 4 - montaż wiatrołapów

Jeśli została wybrana wersja konstrukcji z wiatrołapami, ich montaż jest kolejnym krokiem. Wiatrołapy należy mocować do tylnej części trójkąta za pomocą wkrętów Bi-Metal. Na każdy trójkąt zaleca się użycie dwóch wkrętów.





## KROK 5 - montaż modułów na konstrukcji

W ostatnim kroku rozmieszczamy moduły na konstrukcji. Panele należy oprzeć o przetłoczenia znajdujące się w dolnej części trójkąta a następnie dokręcić klemy końcowe i środkowe.

