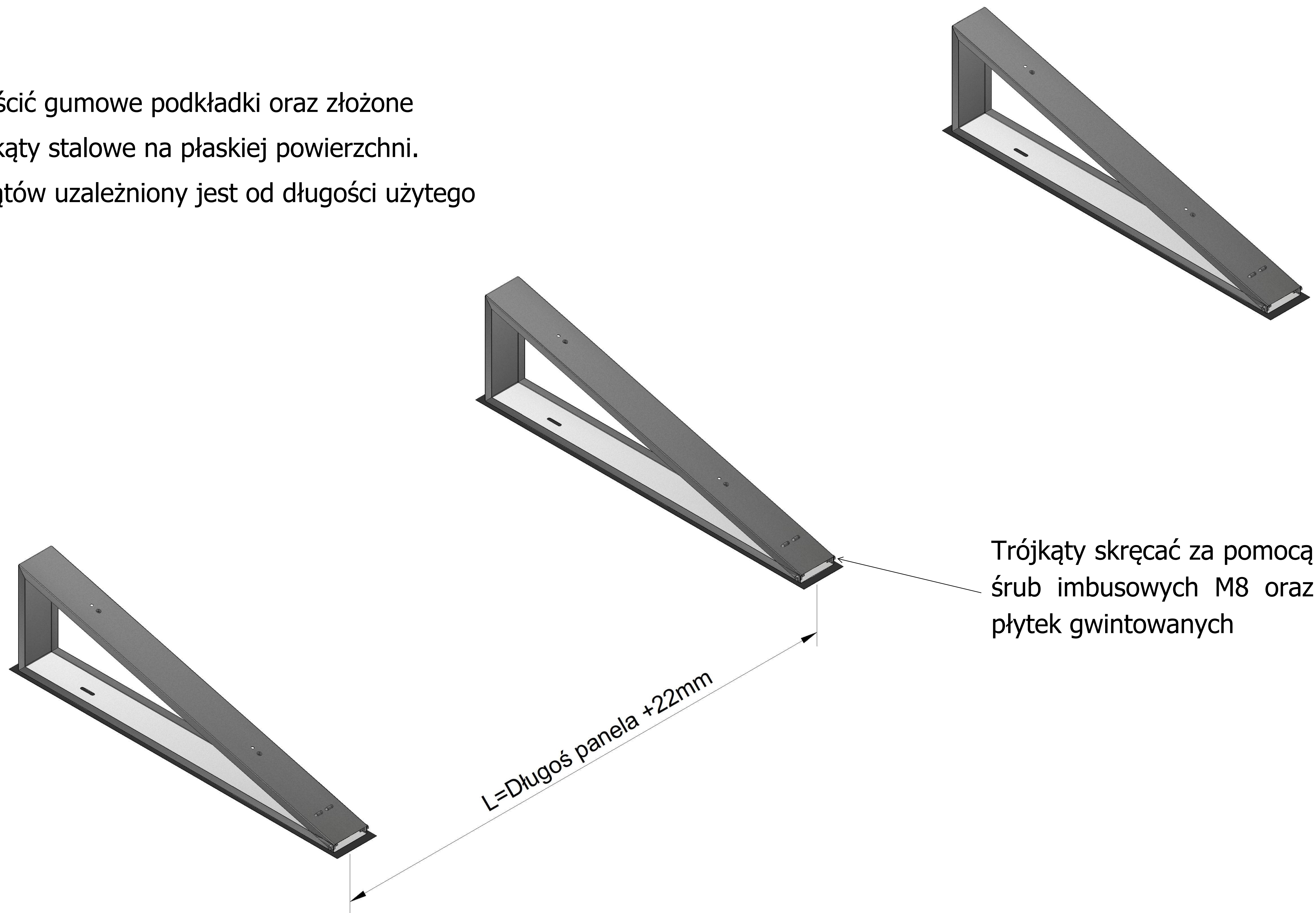




KROK 1 - rozmieszczenie trójkątów

Należy rozmieścić gumowe podkładki oraz złożone wcześniej trójkąty stalowe na płaskiej powierzchni. Rozstaw trójkątów uzależniony jest od długości użytego modułu.



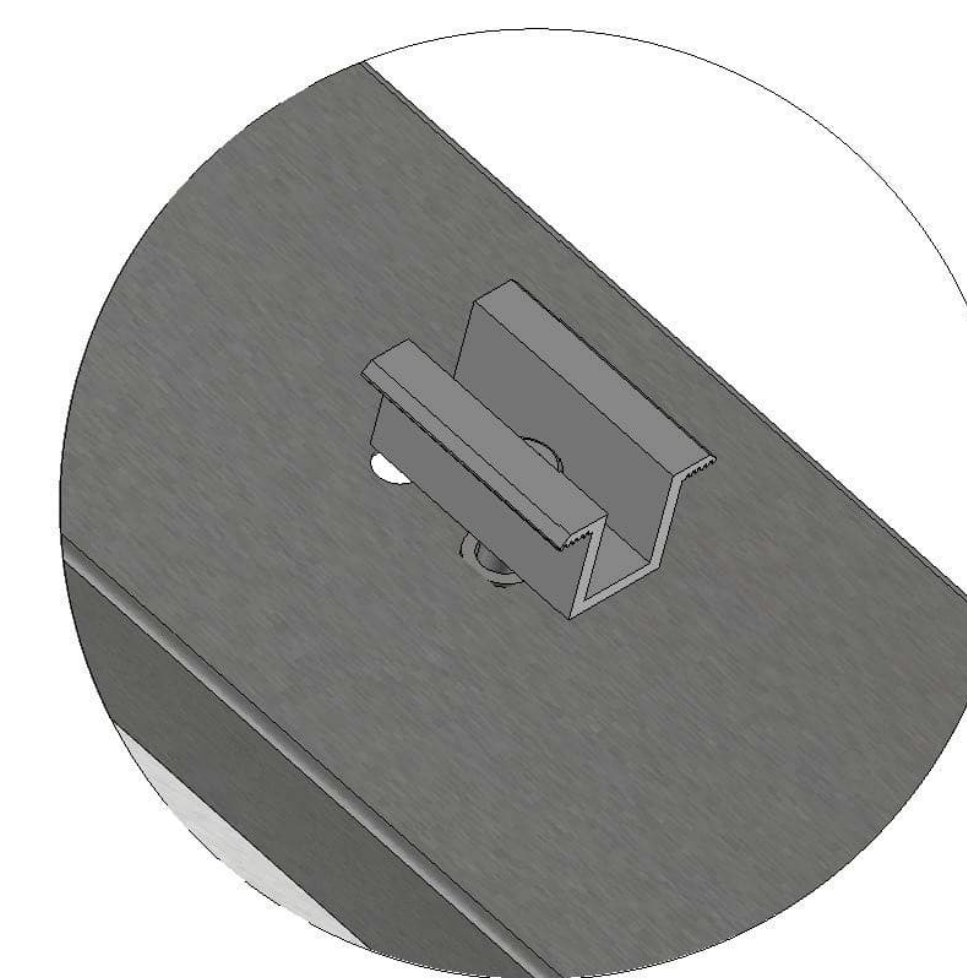
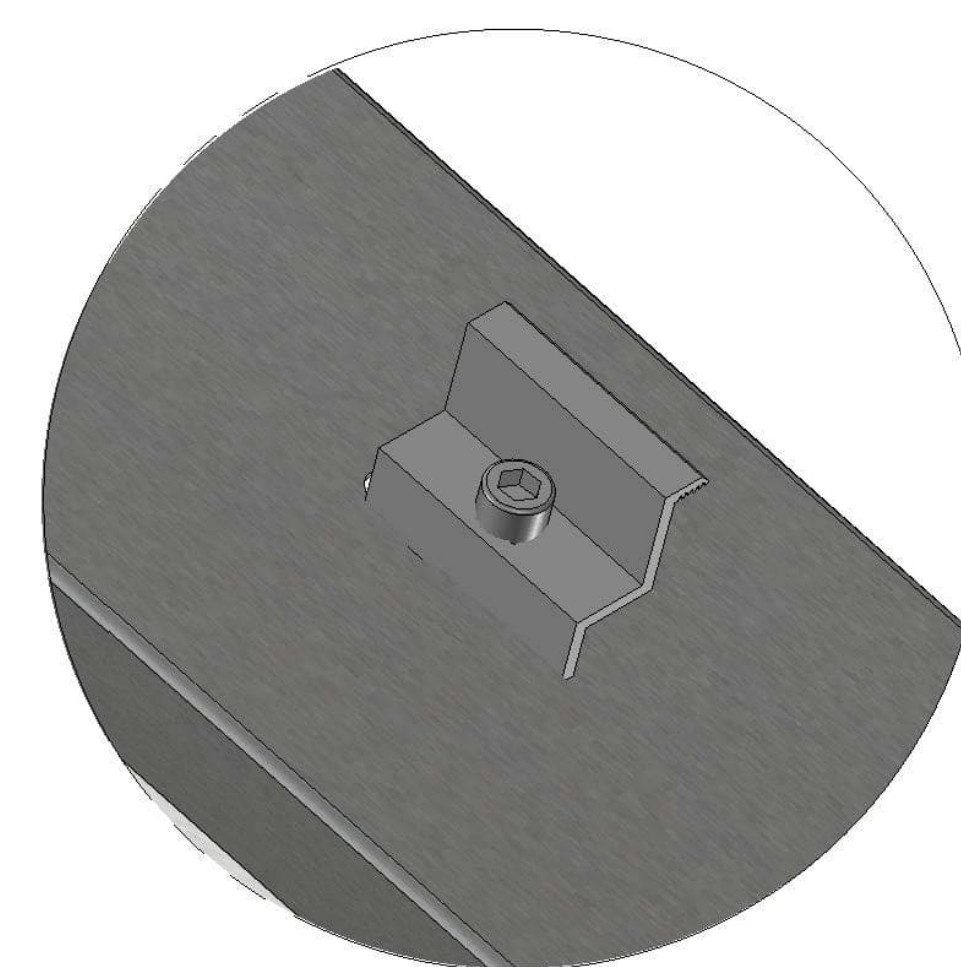
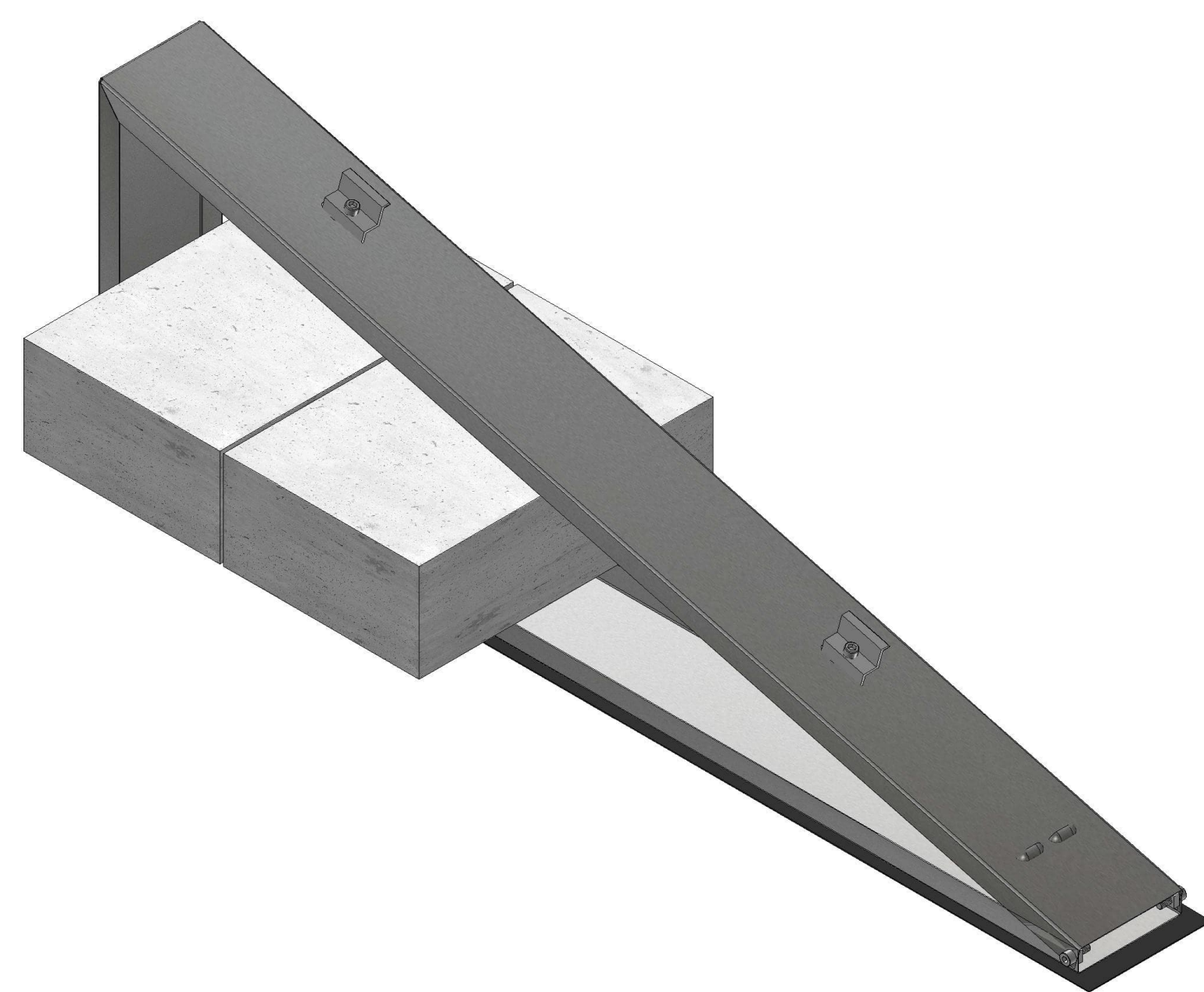
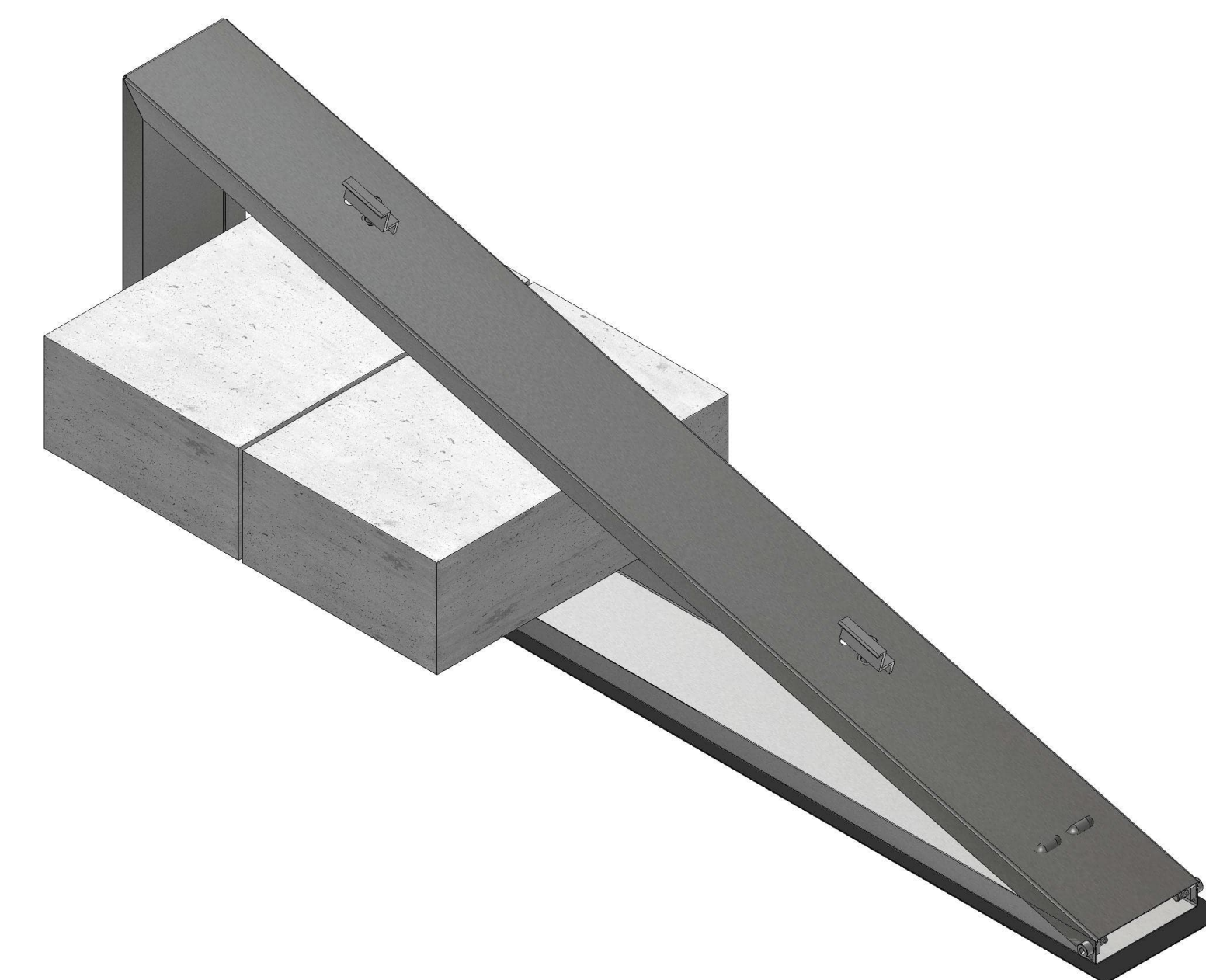
KROK 2 - balast i klemy

Na ustawione trójkąty ułożyć balast, w taki sposób aby stabilnie obciążał trójkąt. Masa balastu powinna być dobrana do instalacji indywidualnie w zależności od warunków wiatrowych w miejscu instalacji.

Do wolnych otworów znajdujących się przy skrajnych panelach lekko mocujemy klemy końcowe za pomocą śrub imbusowych M8.

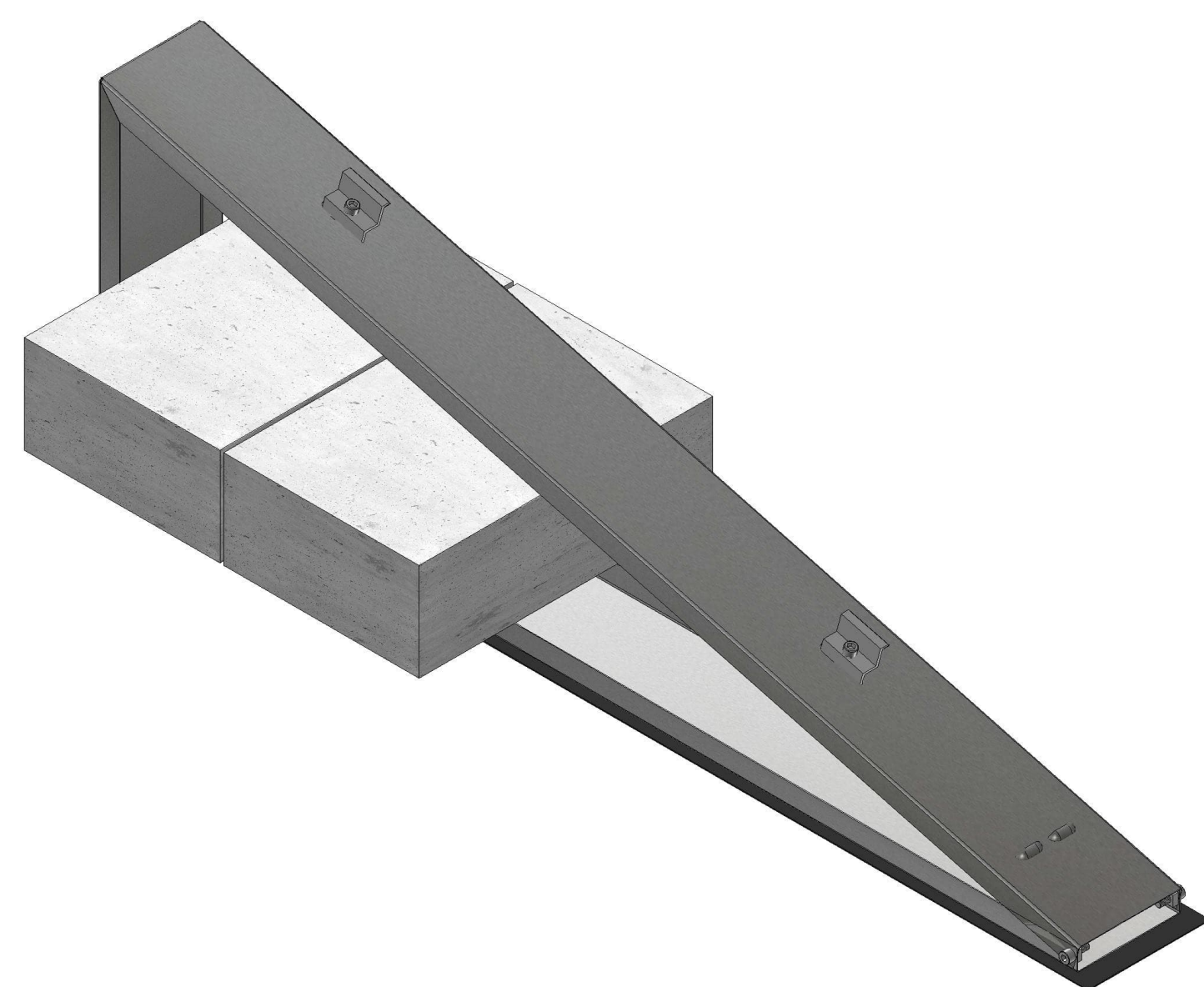
Nie mogą być mocno dokręcone ze względu na konieczność regulacji modułów.

Wolne przestrzenie między modułami zostaną zajęte przez klemy środkowe, które dystansują od siebie dwa sąsiadujące moduły.



KROK 3 - montaż modułów

Następnie rozmieszczamy moduły na konstrukcji.
Panele należy oprzeć o przetłoczenia znajdujące się w dolnej części trójkąta a następnie dokręcić klemy końcowe i środkowe.



KROK 4 - montaż wiatrołapów

Jeśli została wybrana wersja konstrukcji z wiatrołapami, ich montaż jest ostatnim krokiem. Wiatrołapy należy mocować do tylnej części trójkąta za pomocą wkrętów Bi-Metal. Na każdy trójkąt zaleca się użycie dwóch wkrętów.

