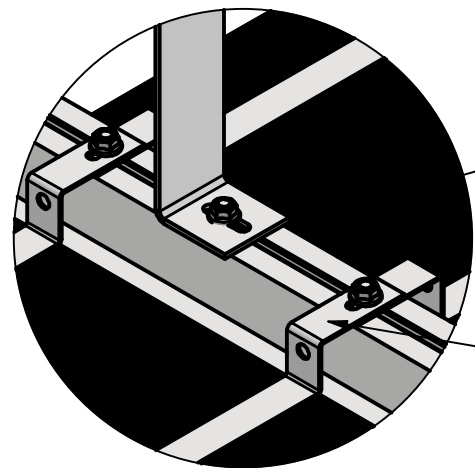
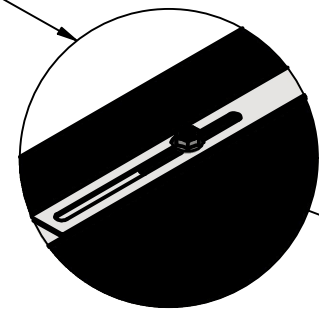
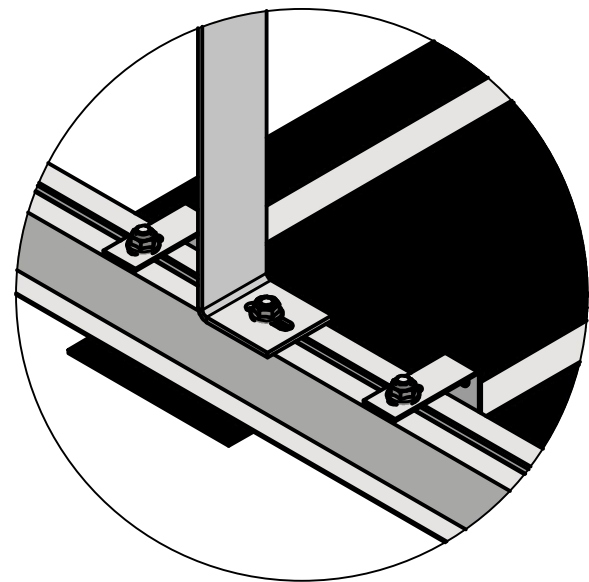


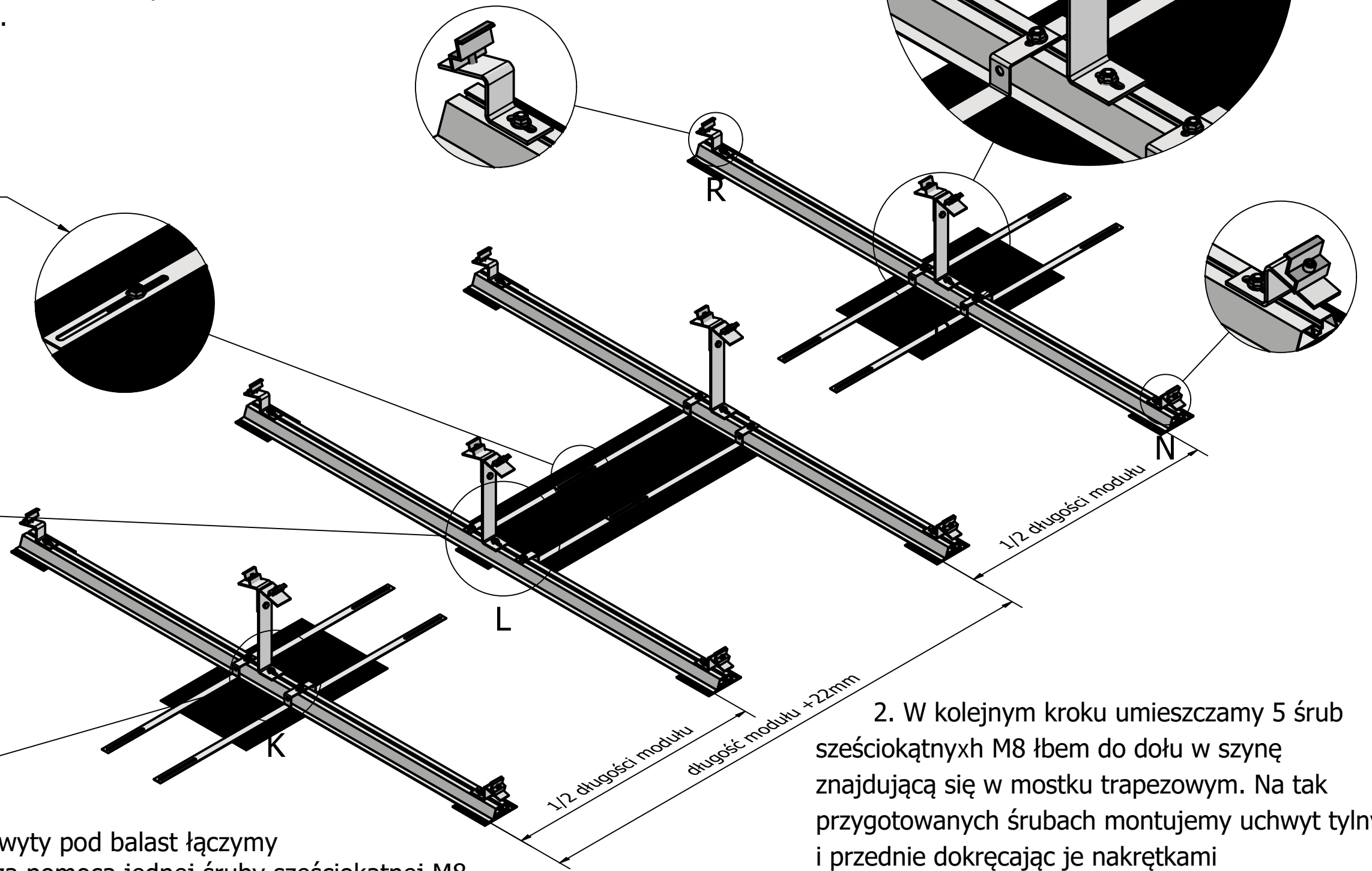
Instrukcja montażu konstrukcji balastowej na wspornikach (wschód-zachód). Montaż paneli po dłuższym boku.

1. W pierwszym kroku planujemy rozmieszczenie mostków trapezowych. Odległość jest uzależniona od długości zastosowanego modułu. Pod mostki trapezowe, i w miejscach gdzie będzie znajdował się balast umieszczamy podkładki gumowe w celu wyeliminowania bezpośredniego kontaktu z membraną.

Dwa uchwyty pod balast łączymy ze sobą za pomocą jednej śruby meblowej M8 oraz nakrętki kołnierzowej M8.

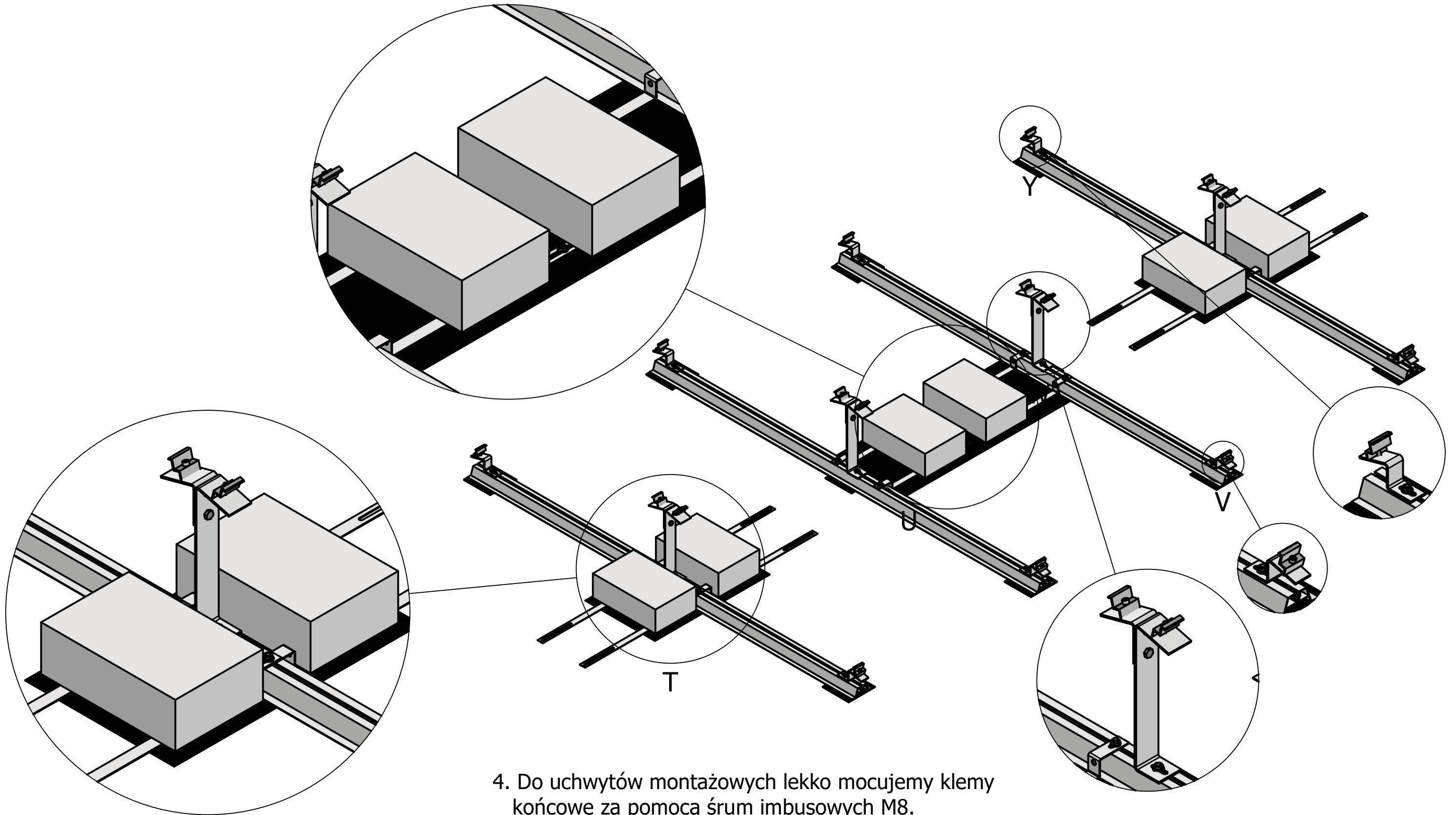


Dwa uchwyty pod balast łączymy ze sobą za pomocą jednej śruby sześciokątnej M8 oraz nakrętki kołnierzowej M8. Taki układ uchwytów pod balast zachowujemy przy skrajnych mostkach po jednej i drugiej stronie.

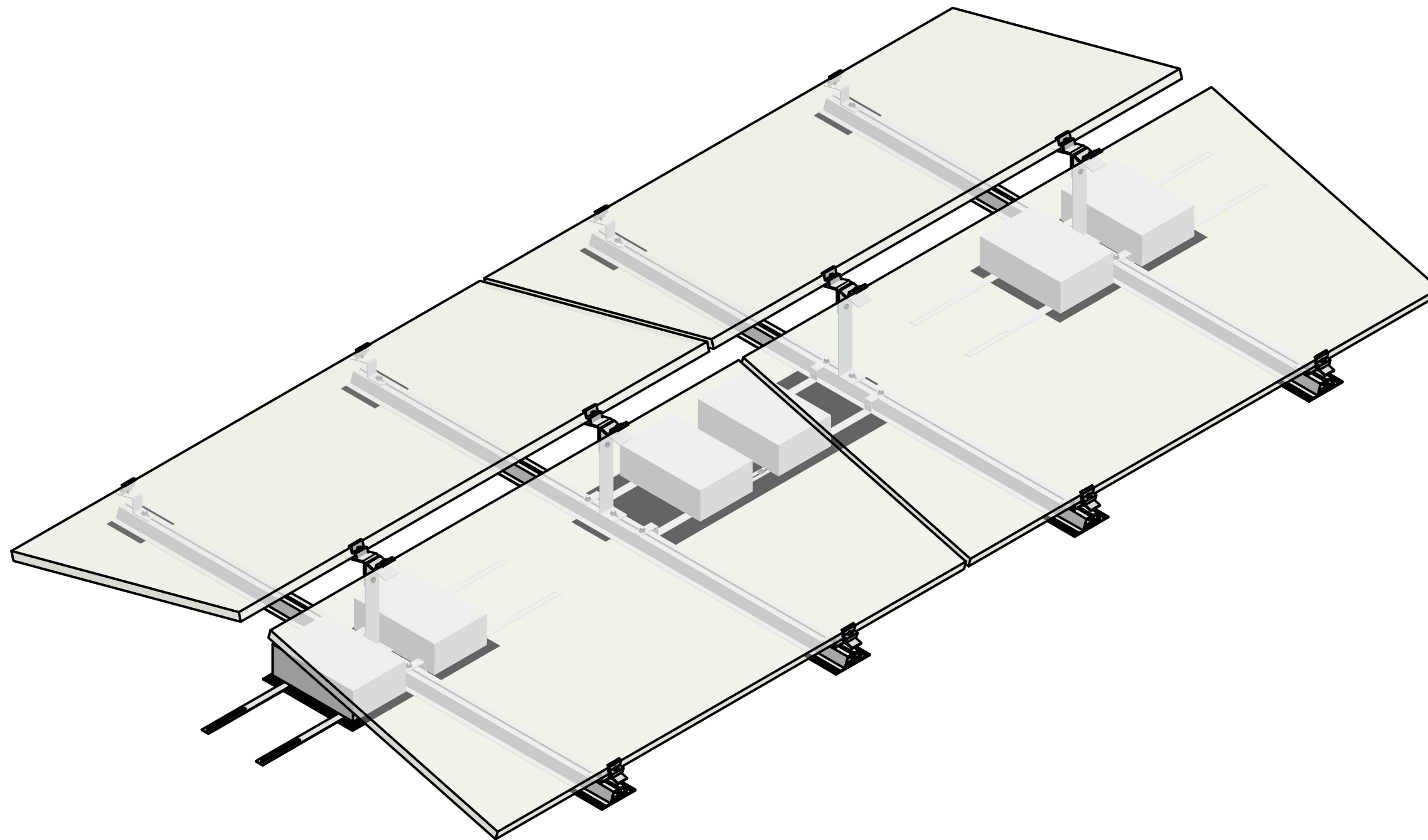


2. W kolejnym kroku umieszczamy 5 śrub sześciokątnych M8 łbem do dołu w szynę znajdującą się w mostku trapezowym. Na tak przygotowanych śrubach montujemy uchwyt tylny i przednie dokręcając je nakrętkami kołnierzowymi. Na pozostałych śrubach montujemy uchwyty regulowane pod balast. Uchwyty te montujemy na skrajach każdego rzędu oraz łączeniach między panelami - między mostkami na których montowane są różne panele.

3. Rozmieszczamy bloczki balastowe kładąc je na uchwytych zamontowanych do mostków. Masa balastu powinna być dobrana do instalacji indywidualnie w zależności od warunków wiatrowych w miejscu instalacji.



4. Do uchwytych montażowych lekko mocujemy klemy końcowe za pomocą śrur imbusowych M8. Nie mogą one być mocno dokręcone ze względu na konieczność regulacji modułów.



5. W ostatnim kroku rozmieszczamy moduły na konstrukcji, następnie po odpowiednim ich ustawieniu dokręcamy klemy końcowe.