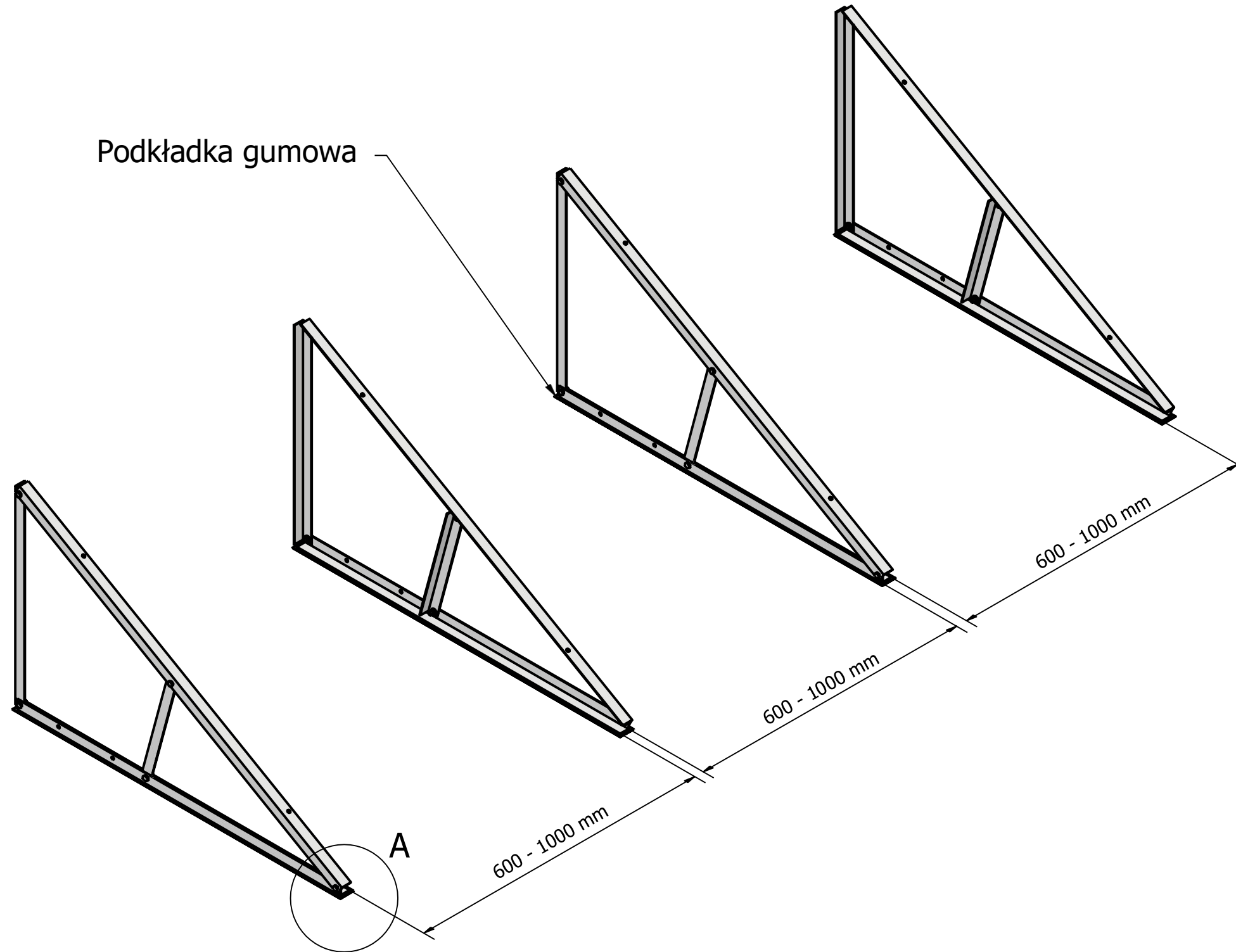


Instrukcja montażu konstrukcji balastowej na trójkątach - montaż paneli w układzie pionowym

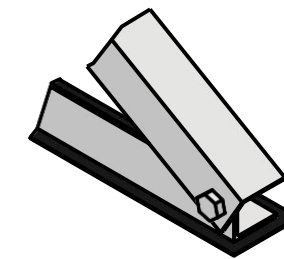
ROZMIESZCZENIE TRÓJKĄTÓW



Rozstaw trójkątów jest uzależniony od wysokości terenu nad poziomem morza oraz stref wiatrowych

Rozstaw trójkątów	
Wysokość terenu nad poziomem morza	Rozstaw trójkątów [m]
<300 m n.p.m	1
<400 m n.p.m.	1
<500 m n.p.m.	0,8
<500 m n.p.m (III strefa wiatrowa)	0,75
<600 m n.p.m.	0,65

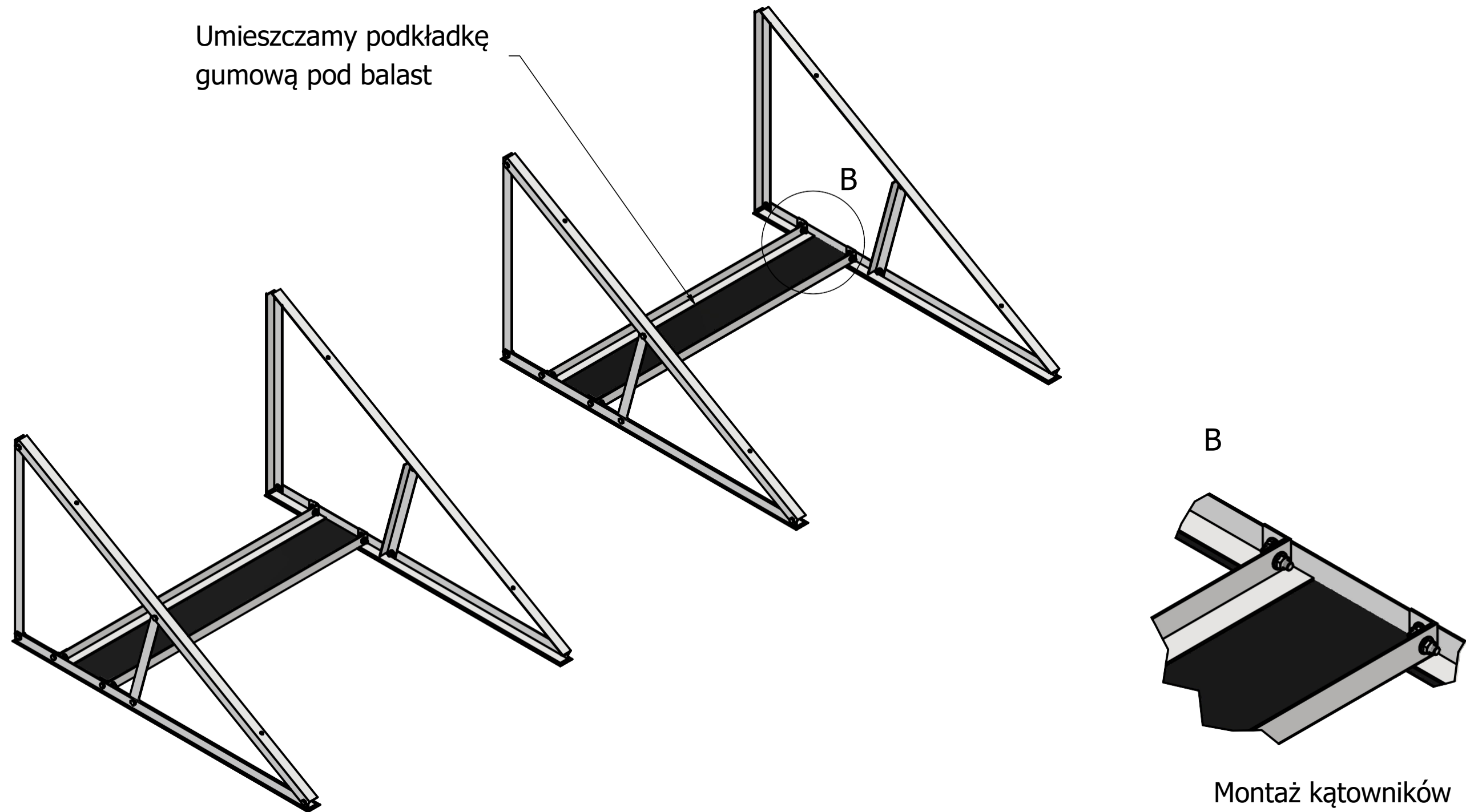
A



Pod trójkąty umieszczamy podkładki gumowe.

W pierwszym kroku przystępujemy do rozmieszczenia trójkątów w odpowiedniej odległości. Rozstaw trójkątów uzależniony jest od wysokości terenu oraz stref wiatrowych.

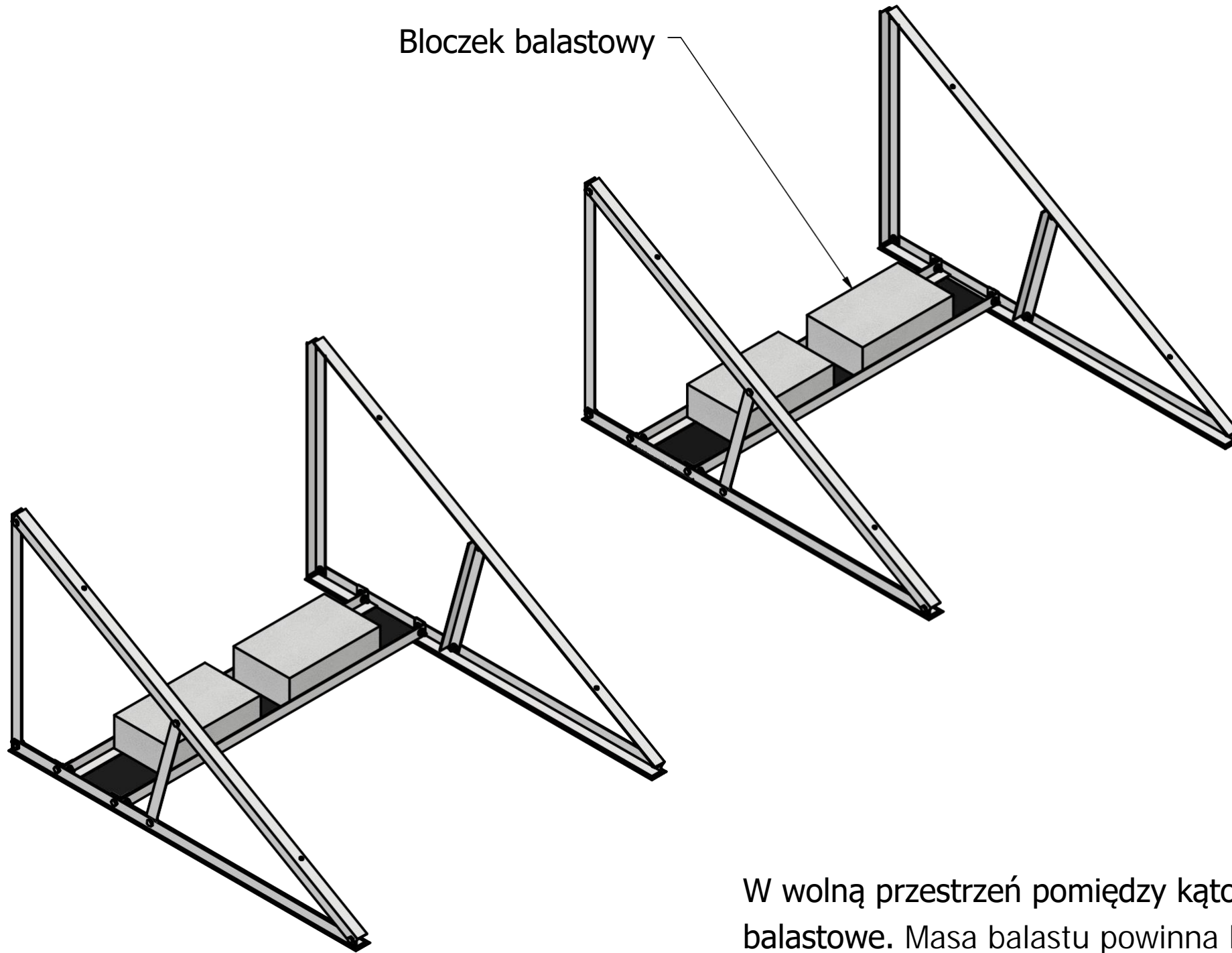
MONTAŻ KĄTOWNIKÓW



W celu połączenia trójkątów ze sobą oraz stworzenia przestrzeni do umiejscowienia balastu należy wykorzystać dwa kątowniki z otworami (nr.kat.60073/118), które są mocowane za pomocą łączników kątowych (nr.kat.60001) przy użyciu śrub sześciokątnych M10 (nr.kat.501020) i nakrętek kołnierzowych M10 (nr.kat.5010K). Pod powstałą przestrzeń między kątownikami należy położyć podkładkę gumową.

ROZMIESZCZENIE BALASTU

Bloczek balastowy

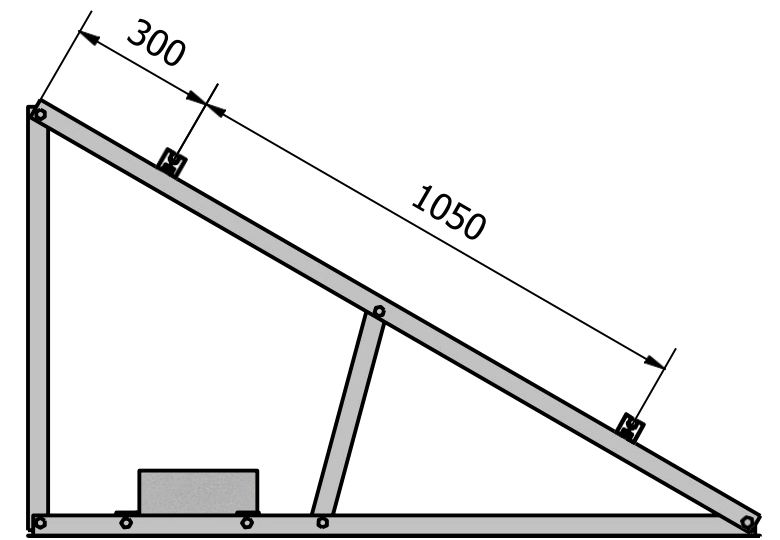
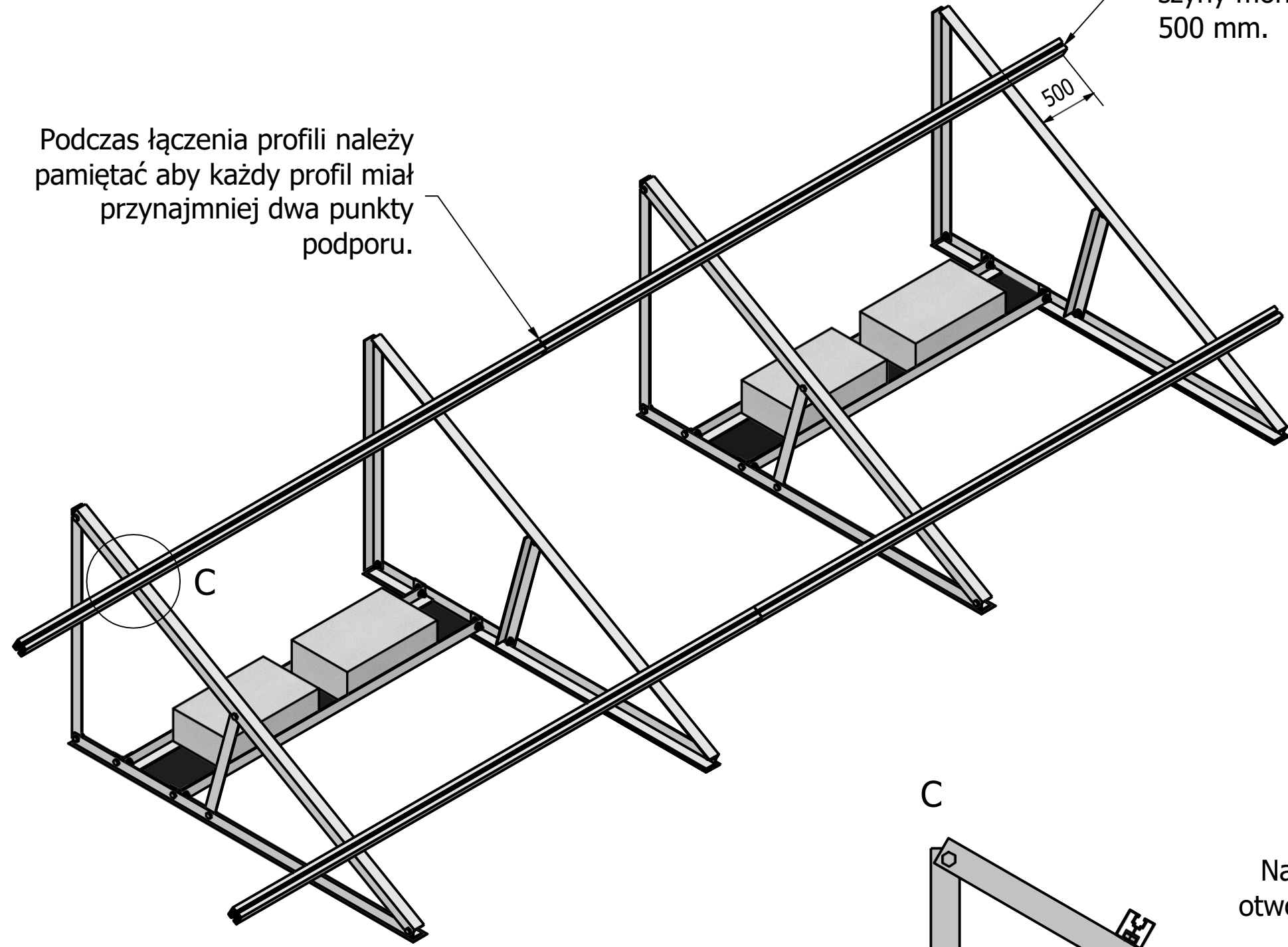


W wolną przestrzeń pomiędzy kątownikami z otworami należy włożyć bloczki balastowe. Masa balastu powinna być dobrana do instalacji indywidualnie w zależności od warunków wiatrowych w miejscu instalacji.

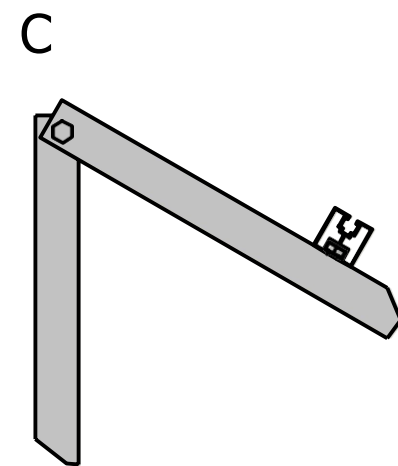
MONTAŻ PROFILI

Maksymalne przewieszenie szyny montażowej wynosi 500 mm.

Podczas łączenia profili należy pamiętać aby każdy profil miał przynajmniej dwa punkty podporu.



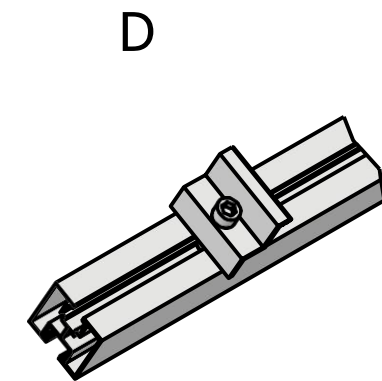
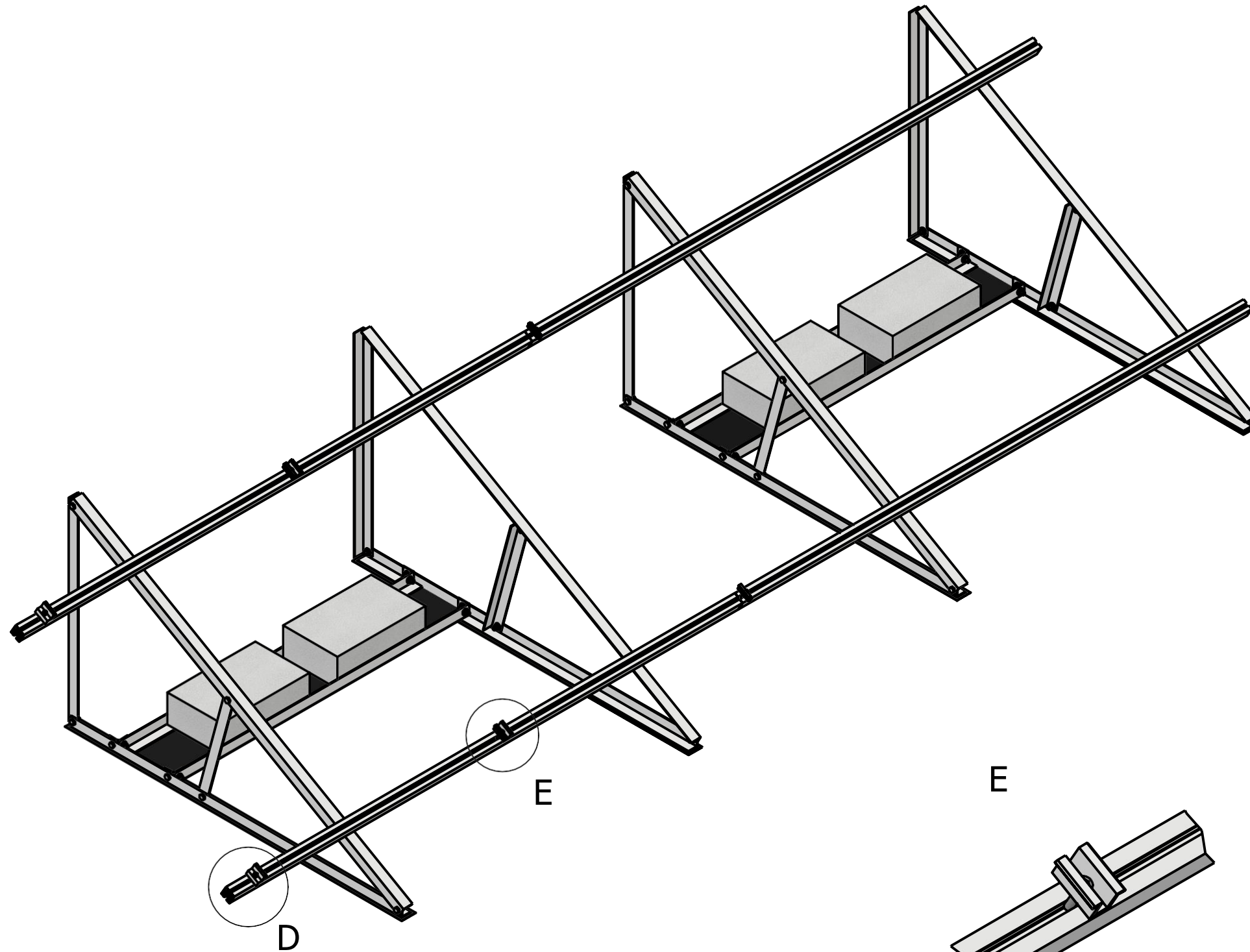
Na konstrukcji profile powinny zostać umieszczone na otworach znajdujących się w następujących odstępach.



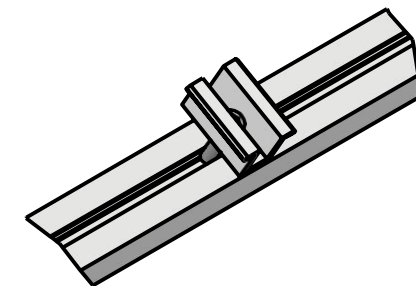
Montaż profilu

Po ułożeniu obciążenia w postaci balastu przystępujemy do montażu profili. Szyny montażowe powinny mieć conajmniej dwa punkty podparcia. Profile umieszczamy na trójkątach w miejscach występowania otworów i przykręcamy przy użyciu śrub sześciokątnych M10 oraz nakrętek kołnierżowych M10.

MONTAŻ KLEM



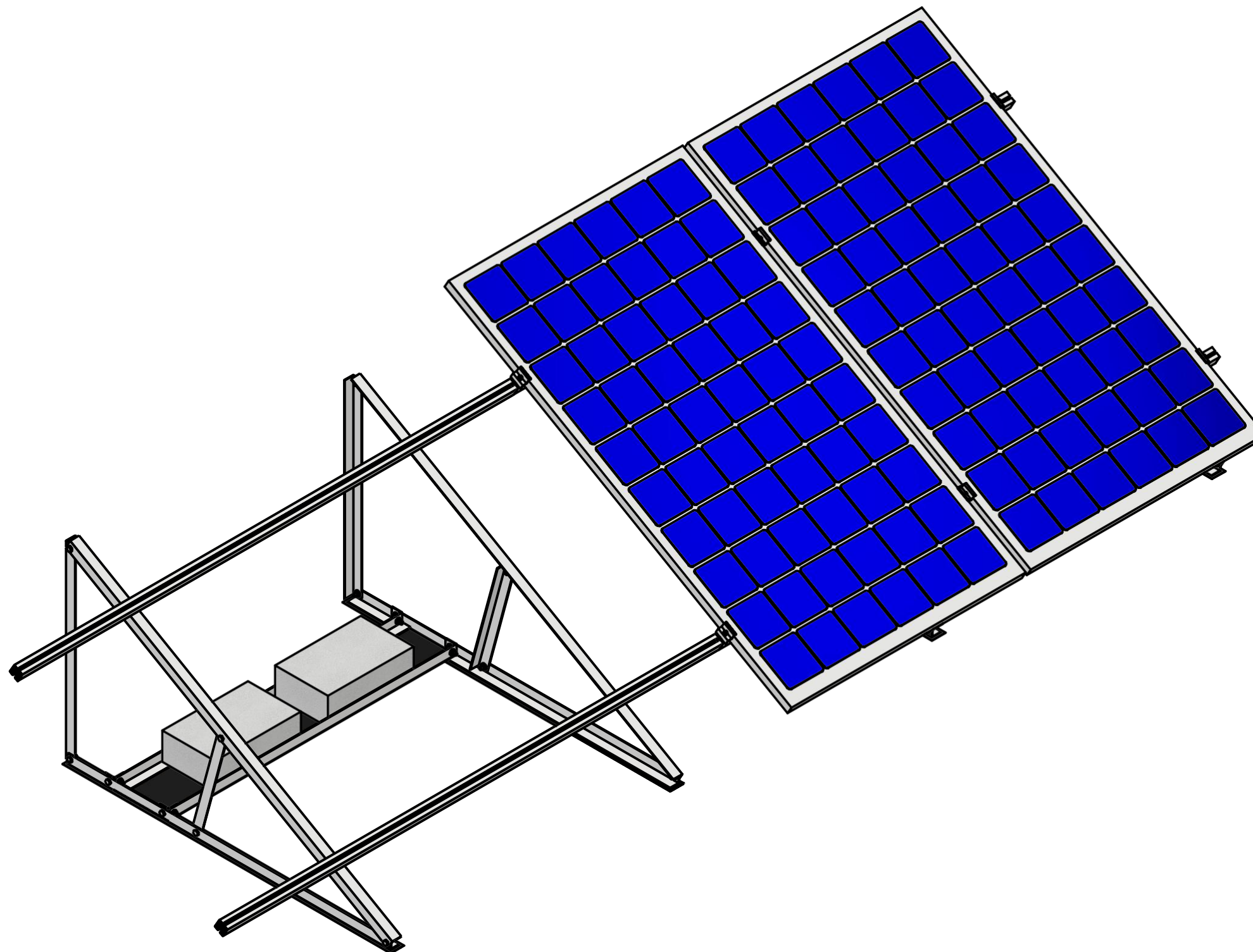
Montaż klemy końcowej do profilu montażowego



Montaż klemy środkowej do profilu montażowego

W następnym kroku mocujemy klemy na profilach montażowych. Do wpustów rozmieszczonych na profilach lekko mocujemy klemy końcowe w tym celu stosujemy śruby imbusowe M8 (wkręcamy je do wpustów aluminiowych umieszczonych wewnątrz profilu). Wolne wpusty zostaną zajęte przez klemy środkowe, które dystansują od siebie dwa sąsiednie moduły. Należy pamiętać aby klemy nie były mocno dokręcone ze względu na konieczność dopasowania do modułów.

WIDOK CAŁEJ KONSTRUKCJI



W ostatnim kroku rozmieszczamy moduły na konstrukcji i po odpowiednim ich ustawieniu dokręcamy klemy środkowe i końcowe.