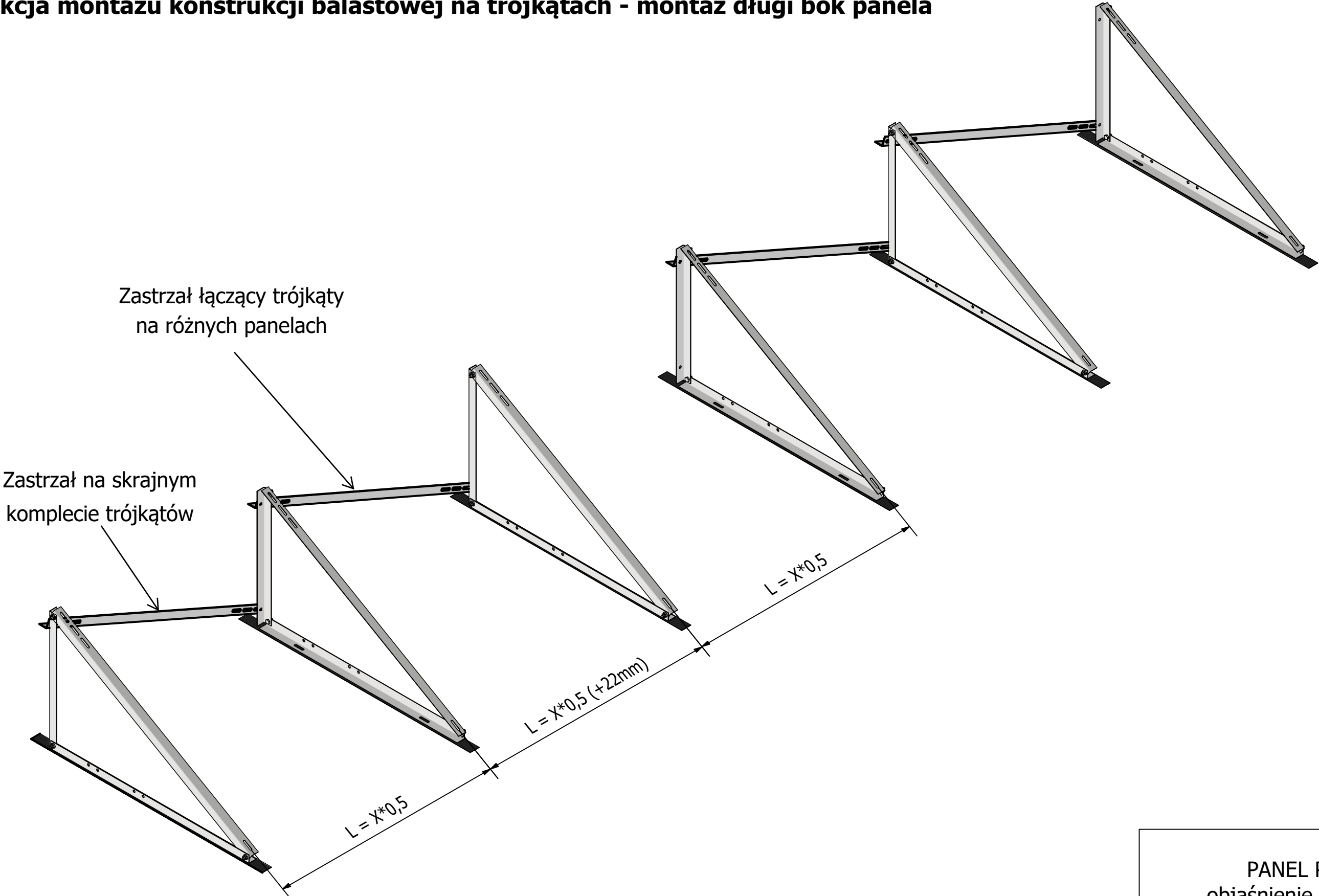
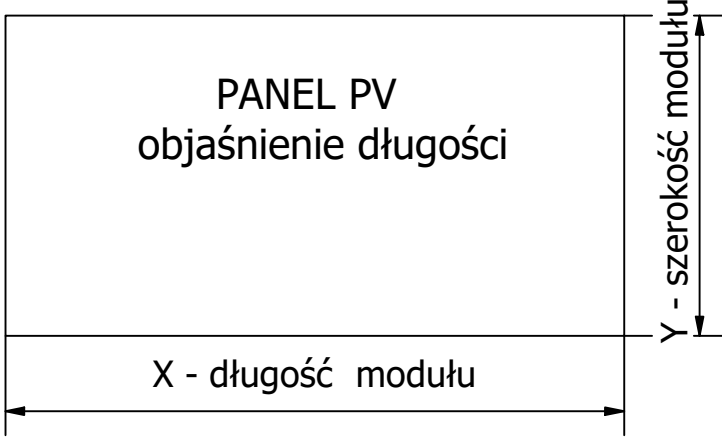
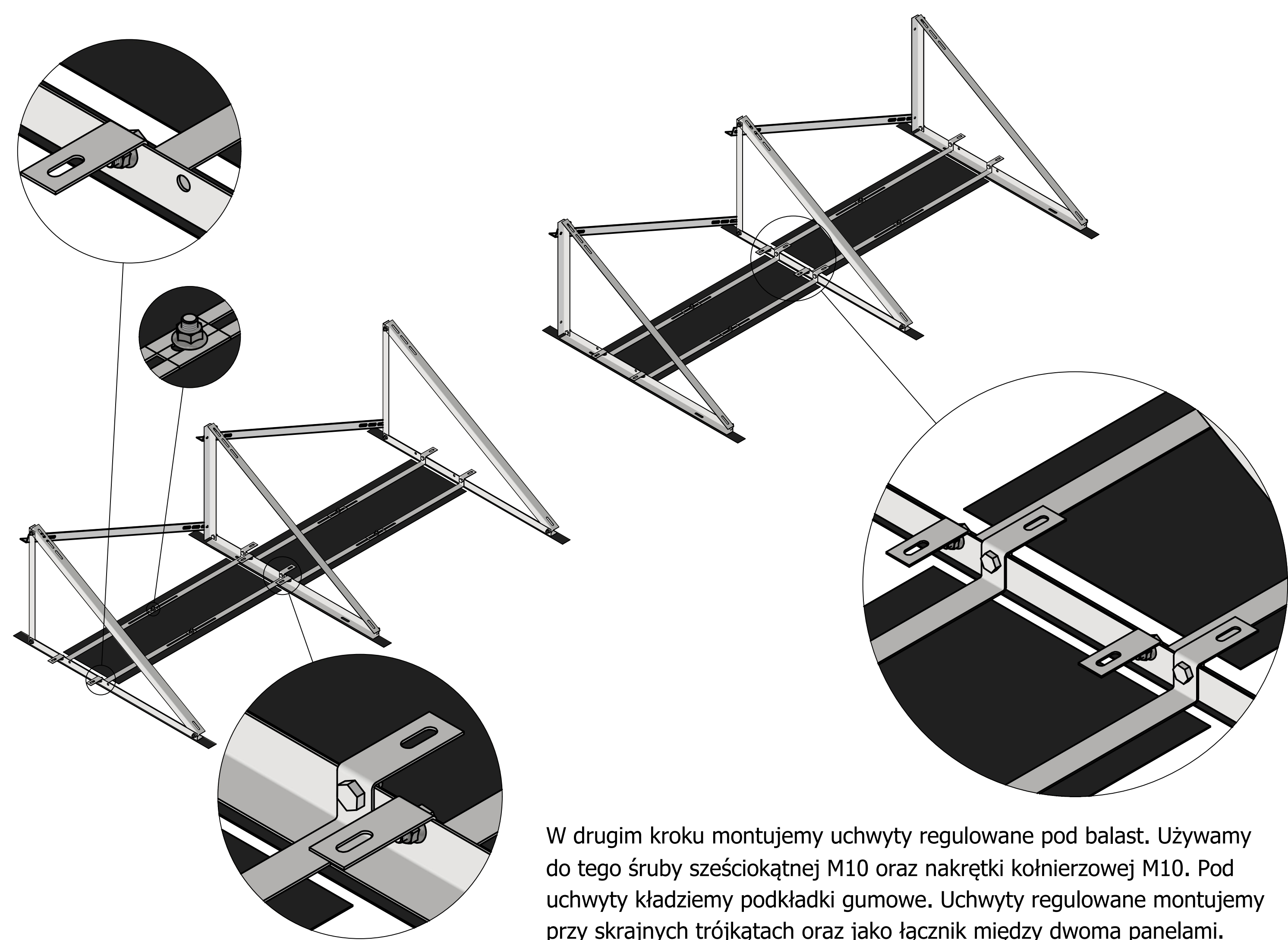


Instrukcja montażu konstrukcji balastowej na trójkątach - montaż długi bok panela

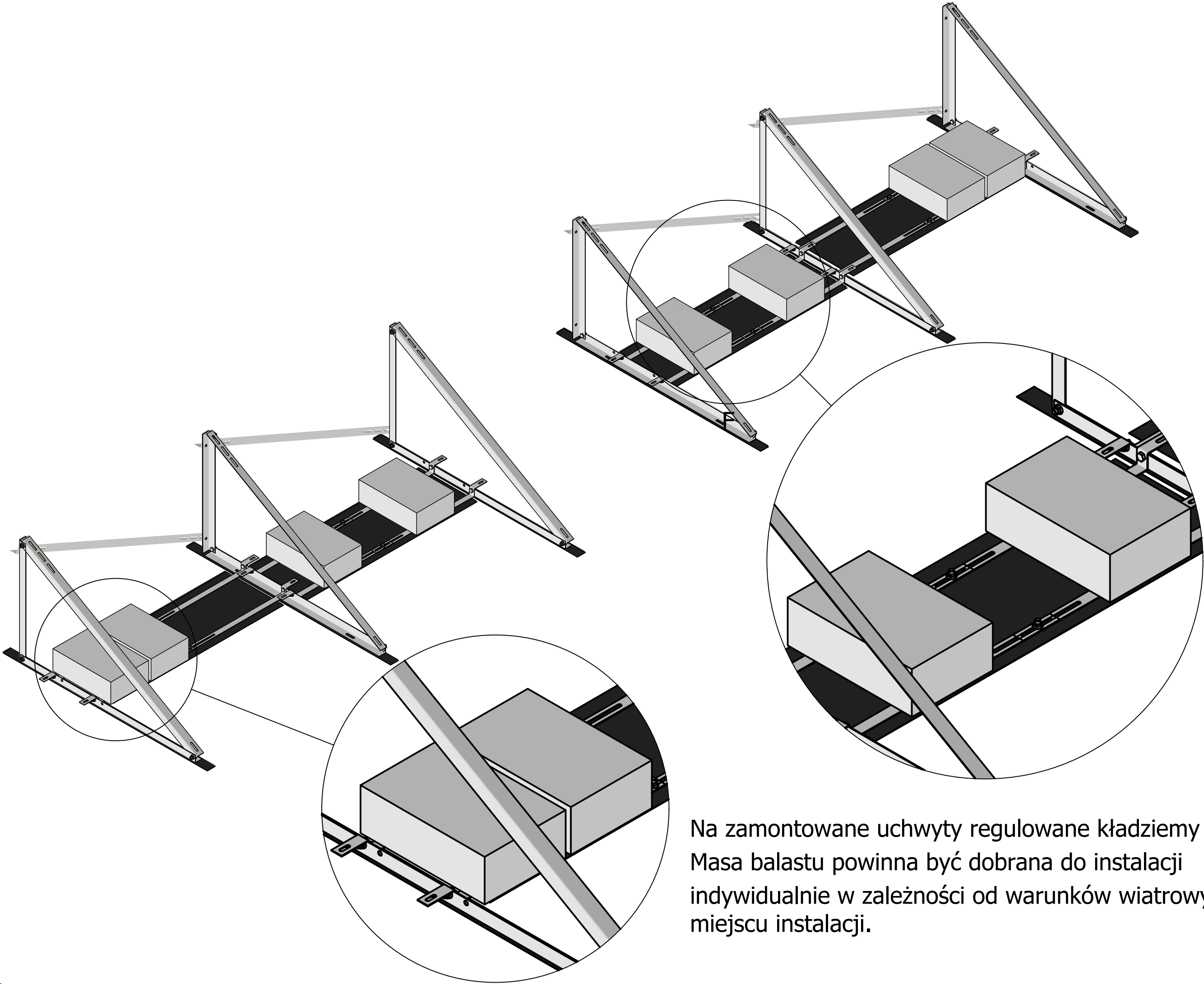


W pierwszym kroku rozstawiamy trójkąty w odpowiedniej odległości. Pod każdy trójkąt kładziemy podkładkę gumową. Następnie przykręcamy zastrzały łączące poszczególne trójkąty. Montujemy je na skrajnych kompletach trójkątów oraz jako łącznik między panelami.

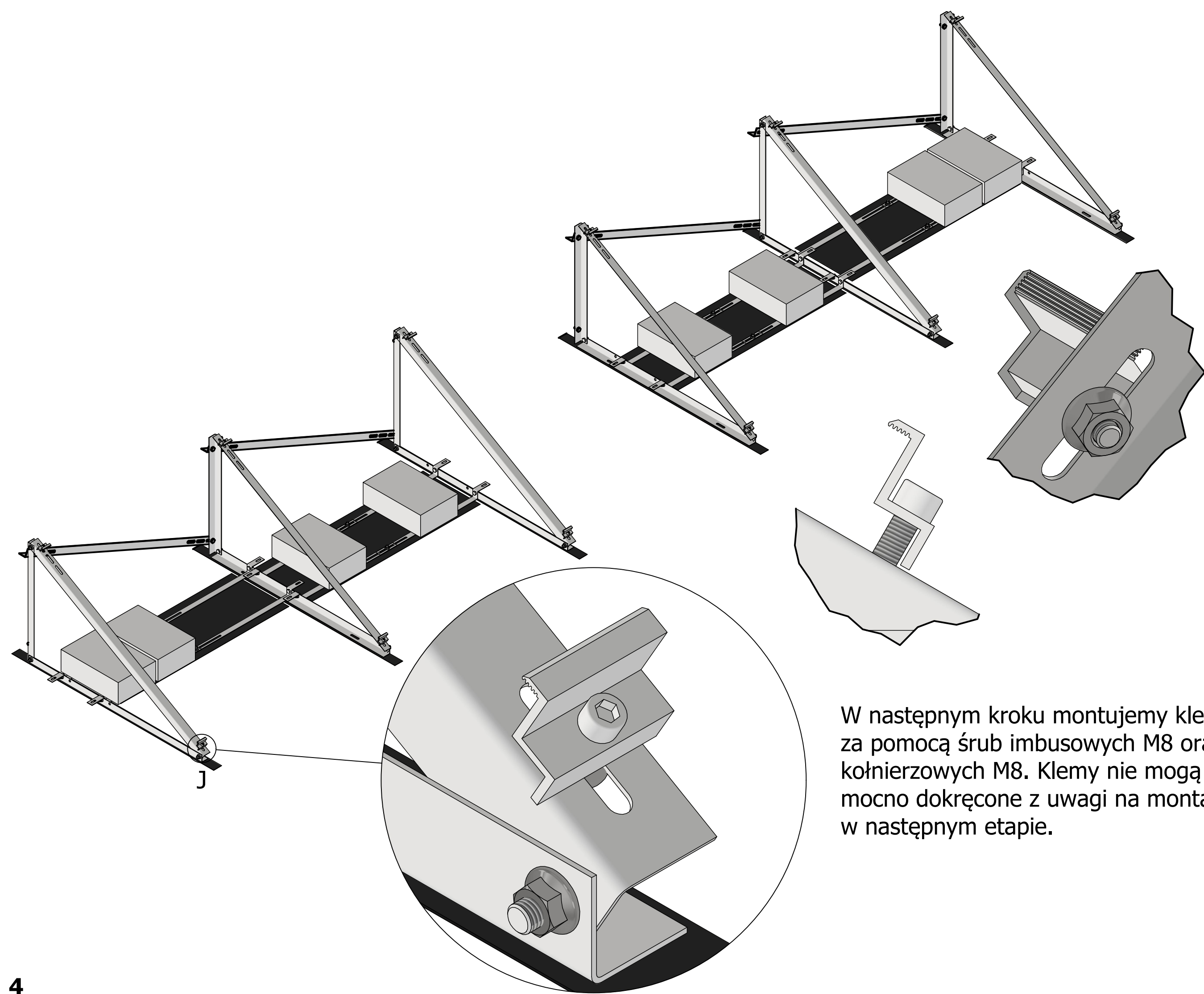




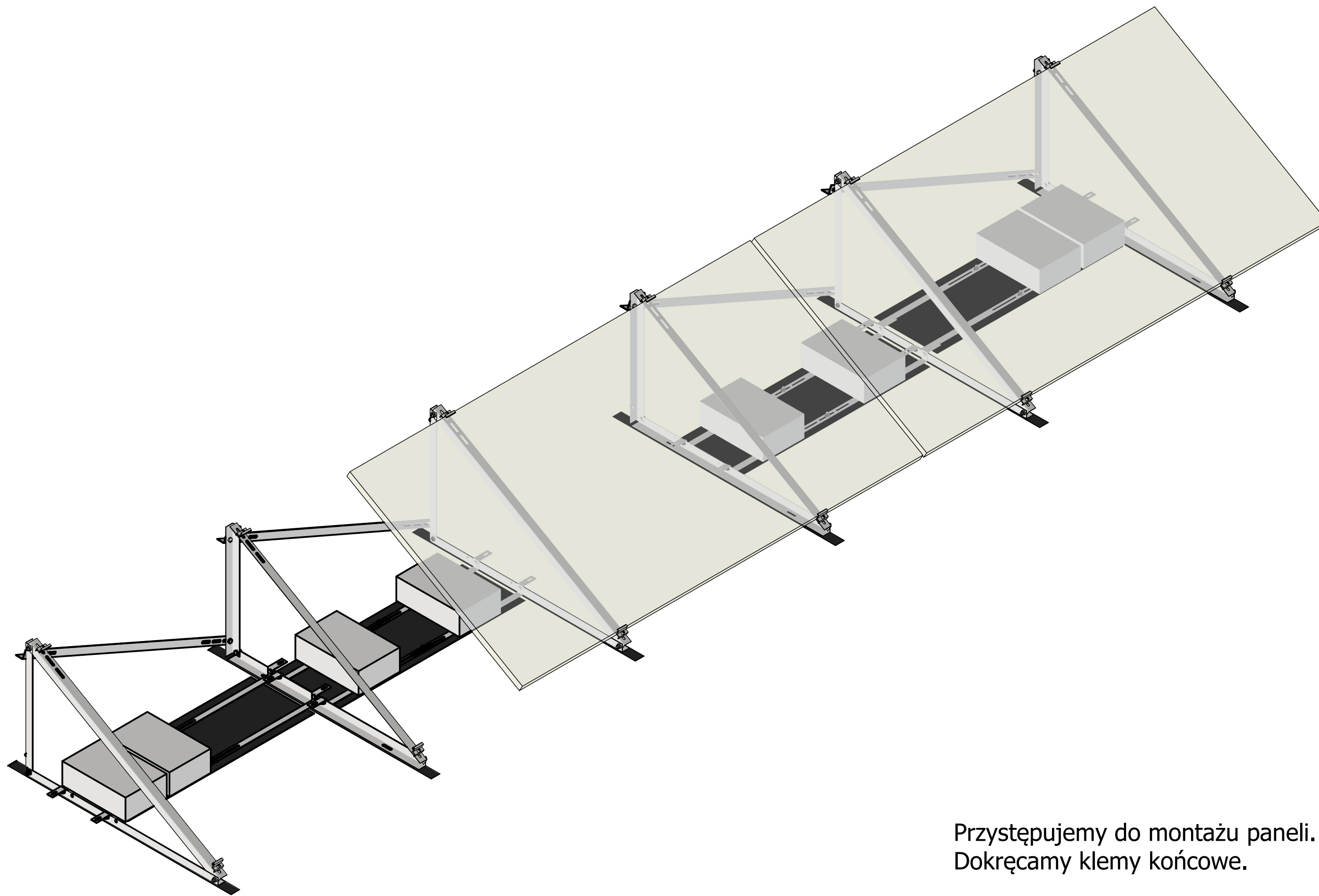
W drugim kroku montujemy uchwyty regulowane pod balast. Używamy do tego śruby sześciokątnej M10 oraz nakrętki kołnierzowej M10. Pod uchwyty kładziemy podkładki gumowe. Uchwyty regulowane montujemy przy skrajnych trójkątach oraz jako łącznik między dwoma panelami.



Na zamontowane uchwyty regulowane kładziemy balast. Masa balastu powinna być dobrana do instalacji indywidualnie w zależności od warunków wiatrowych w miejscu instalacji.



W następnym kroku montujemy klemy końcowe za pomocą śrub imbusowych M8 oraz nakrętek kołnierzowych M8. Klemy nie mogą być zbyt mocno dokręcone z uwagi na montaż paneli w następnym etapie.



Przystępujemy do montażu paneli.
Dokręcamy kłemy końcowe.