

# Instrukcja montażu - Konstrukcja na trójkątach poziom (dwugwinty) - montaż długi bok panela

KROK 1 - Wkręcenie dwugwintów w odpowiednim rozstawie.

Rozstaw uzależniony jest od zastosowanego modułu.

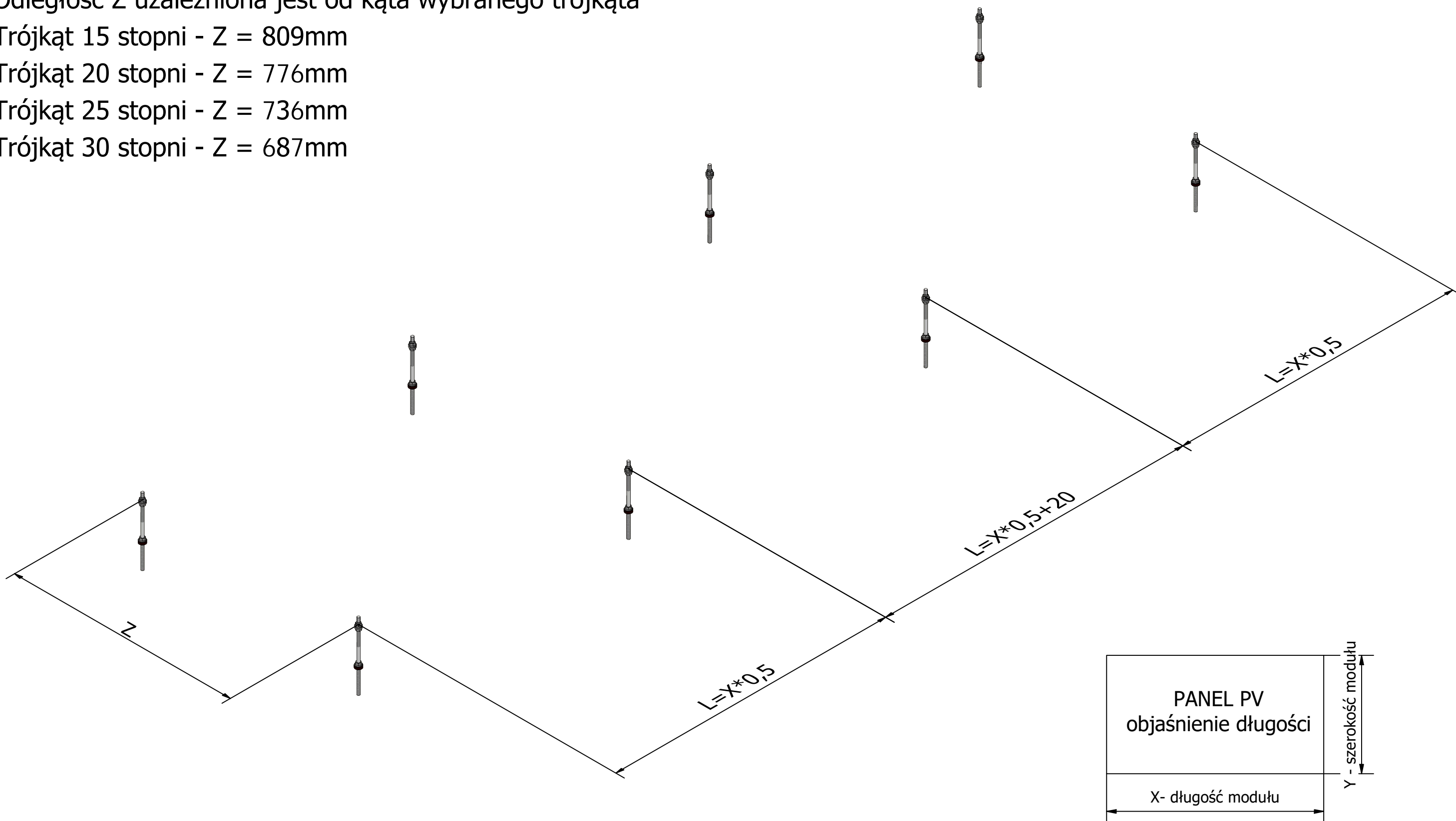
Odległość Z uzależniona jest od kąta wybranego trójkąta

Trójkąt 15 stopni - Z = 809mm

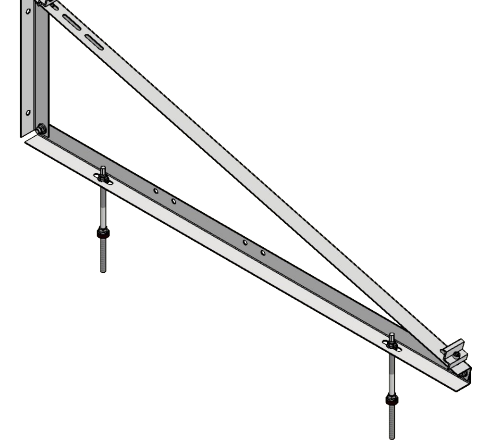
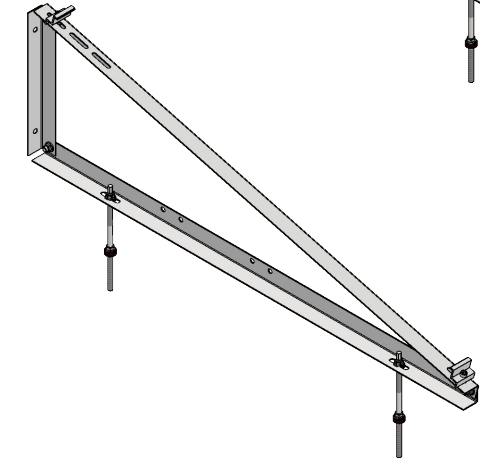
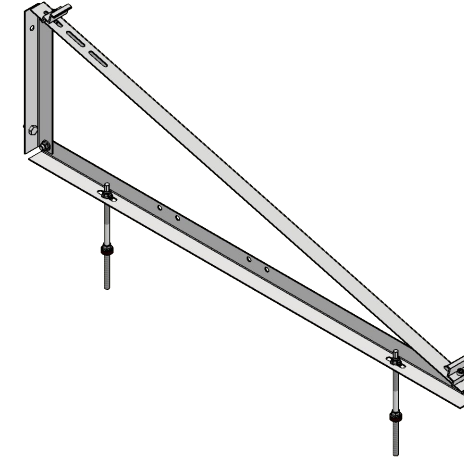
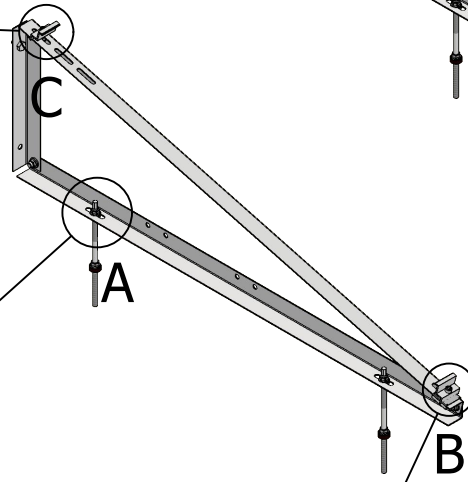
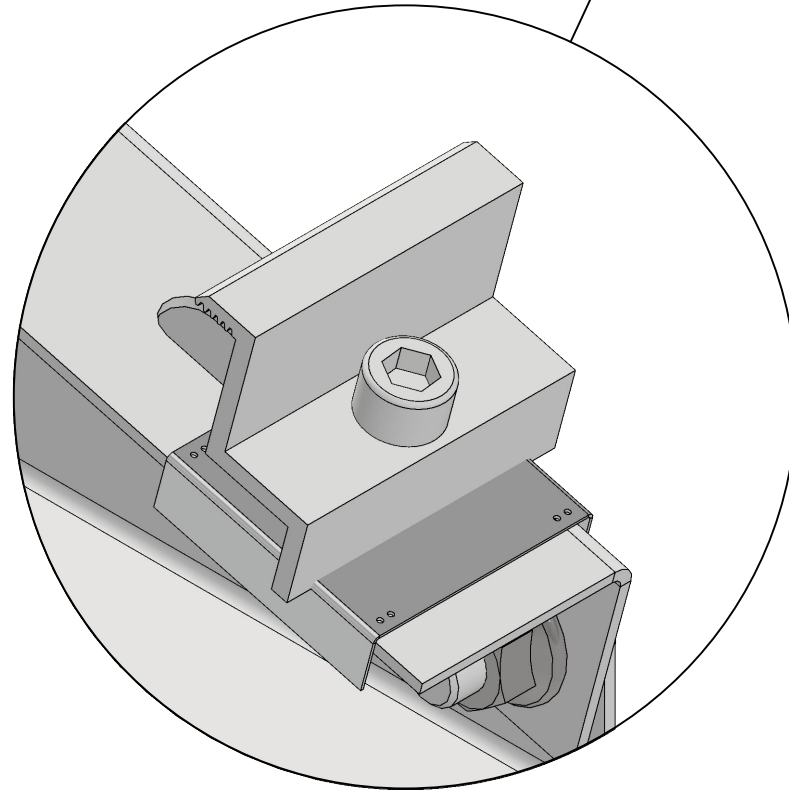
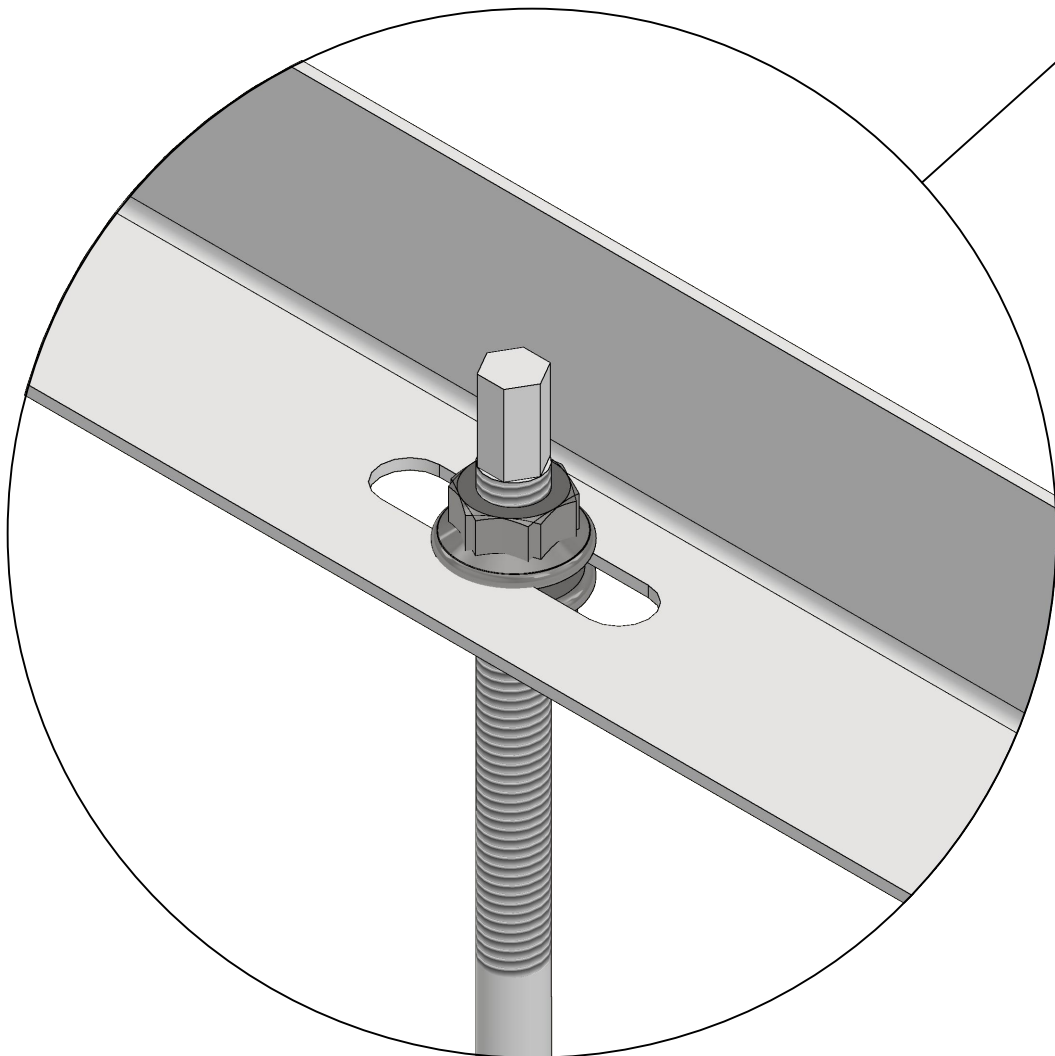
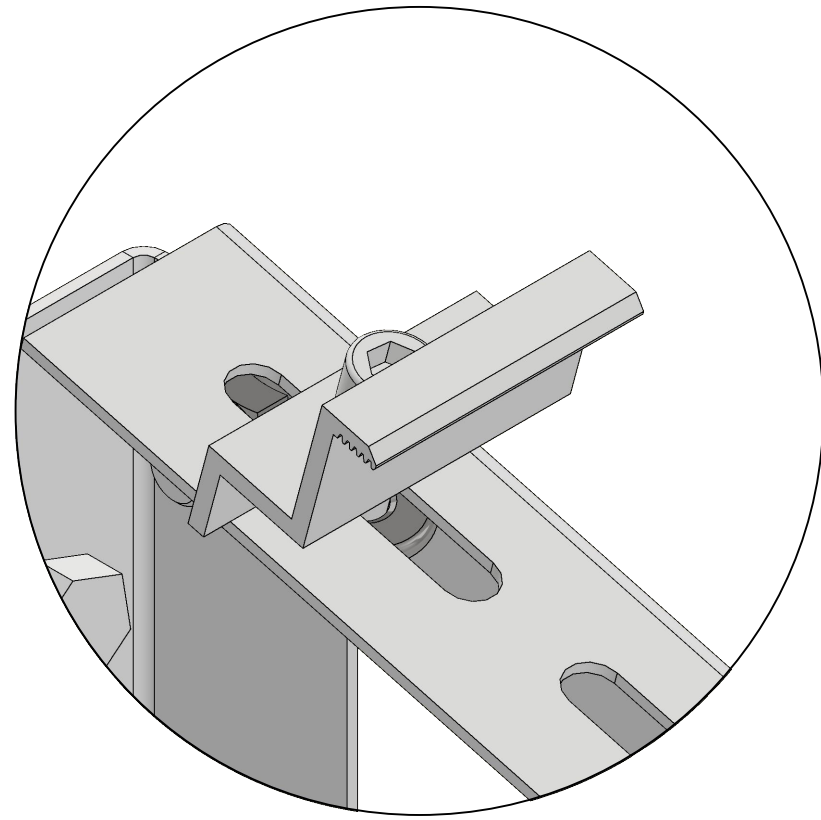
Trójkąt 20 stopni - Z = 776mm

Trójkąt 25 stopni - Z = 736mm

Trójkąt 30 stopni - Z = 687mm



## KROK 2 - montaż trójkątów i klem



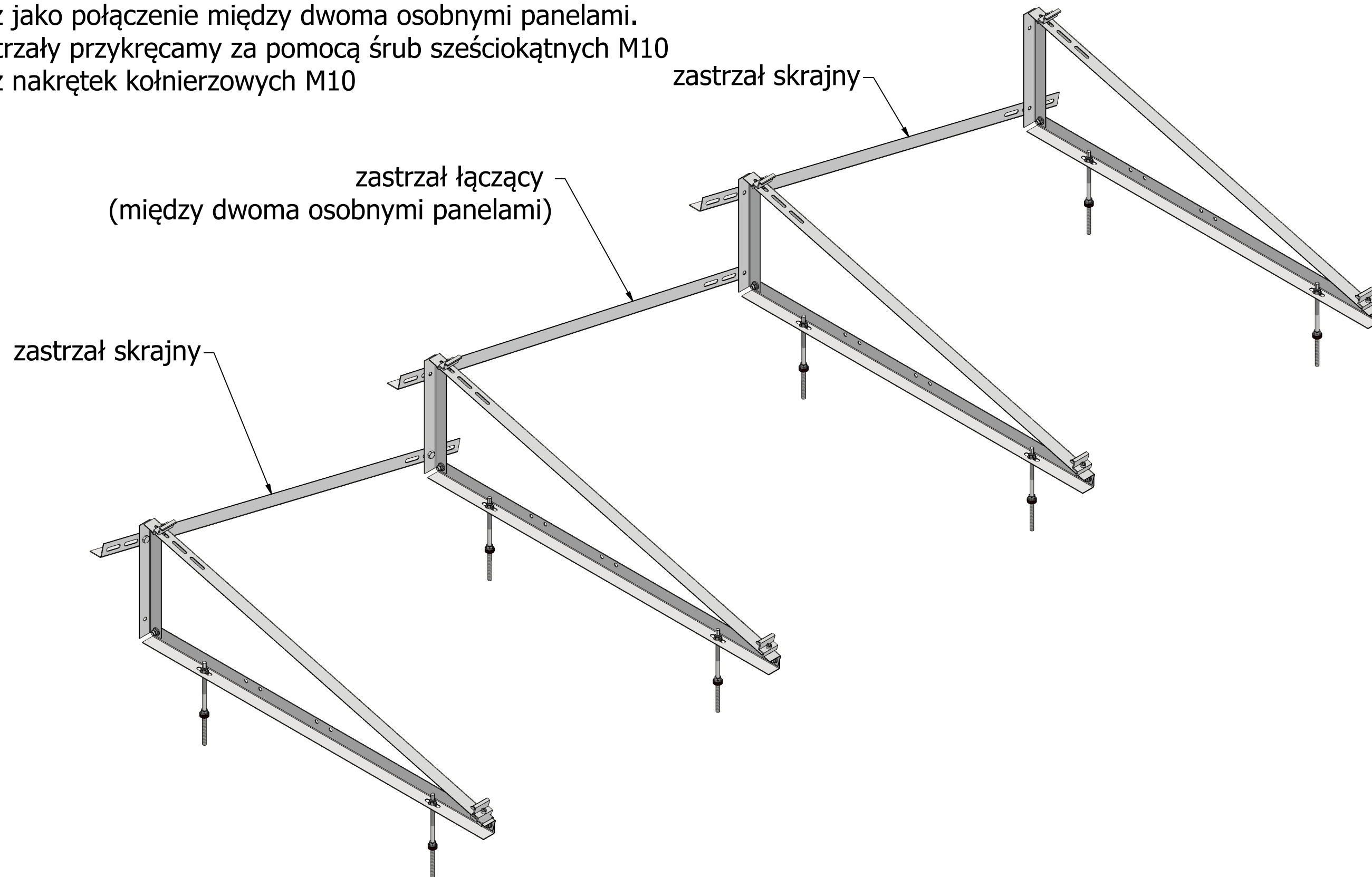
Trójkąty mocujemy do dwugwintów za pomocą nakrętki kołnierkowej M10.

Do wolnych otworów w trójkątach lekko mocujemy klemy końcowe za pomocą śrub imbusowych M8 oraz nakrętek kołnierkowych. Jeśli to wymagane używamy również płytek uziemiających. Nie mogą być mocno dokręcone ze względu na konieczność regulacji modułów

Moment dokręcania śrub Md [Nm]		
M10 A2 DIN933	kl.70	33
M8 A2 DIN933	kl.70	15
M8 A2 DIN912	kl.70	15

### KROK 3 - montaż zastrzałów

Zastrzały montujemy przy skrajnych kompletach trójkątów oraz jako połączenie między dwoma osobnymi panelami. Zastrzały przykręcamy za pomocą śrub sześciokątnych M10 oraz nakrętek kołnierzowych M10



KROK 4 - umieszczenie modułów na konstrukcji  
W ostatnim kroku rozmieszczamy moduły na konstrukcji  
następnie po odpowiednim ich ustawieniu dokręcamy  
klemy środkowe i końcowe.

